



**Analisa Bentuk  
dan  
Sistem Pengukuran**

## Apa itu Font?

Koleksi dari huruf, angka, symbol dan karakter yang digunakan untuk membentuk kata.

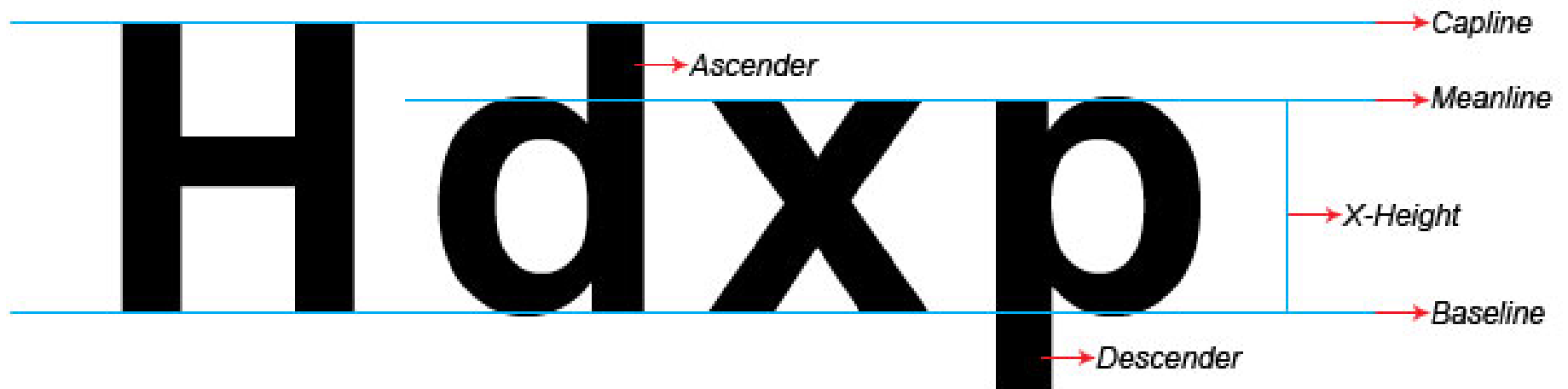
## Apa itu typeface?

Pandangan artistik atau desain dari alphabet, termasuk huruf, angka, symbol dan karakter.

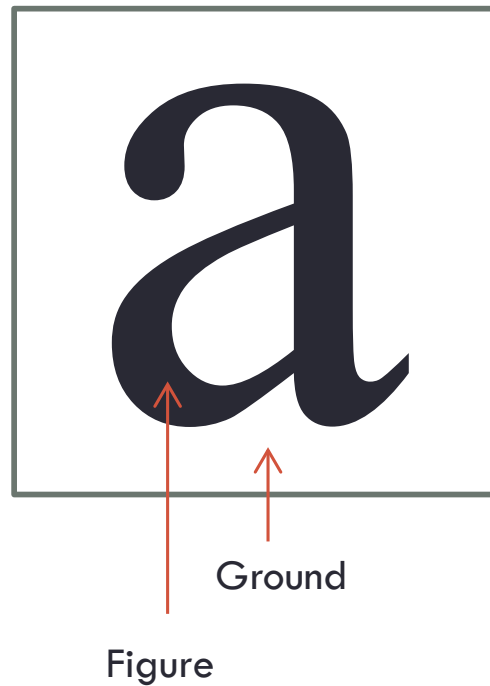
Biasanya typeface berada dalam satu kelompok.

**Font** > yang kamu gunakan sedangkan  
**Typeface** > yang kamu lihat

- Baseline : batas terbawah dari huruf besar
- Capline : batas teratas dari huruf besar
- Meanline : batas teratas dari huruf kecil
- X-Height : ukuran tinggi dari badan huruf kecil, merupakan jarak antara Meanline dan baseline.
- Ascender : Bagian atas dari huruf kecil yang posisinya berada diatas meanline.
- Descender: Bagian bawah dari huruf kecil yang posisinya berada dibawah baseline

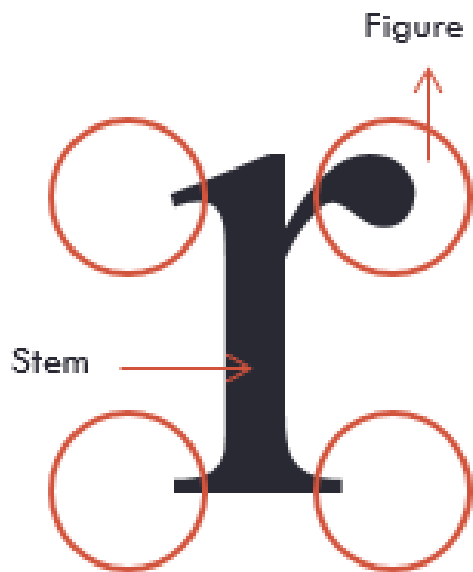


# Anatomi Huruf



Menurut teori Gestalt mengenai persepsi manusia, diperlukan adanya kontras antara ruang positif dan negatif. Ruang positif disebut ***figure*** sedangkan ruang negatif disebut ***ground***.

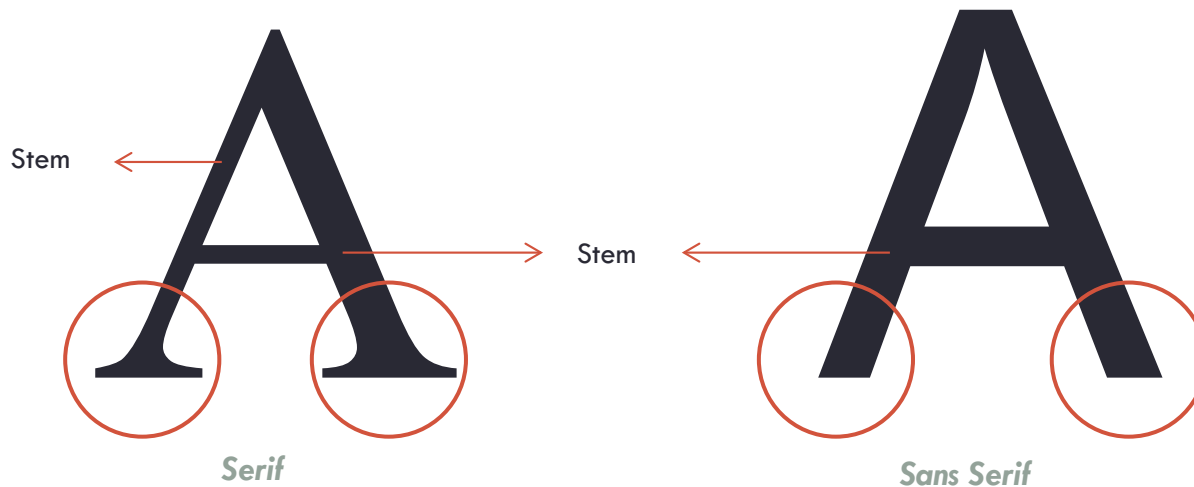
# Anatomi Huruf



Garis akhir yang berada di bagian ujung huruf disebut ***terminal***.

Batang dari sebuah huruf disebut ***stem***

# Anatomi Huruf

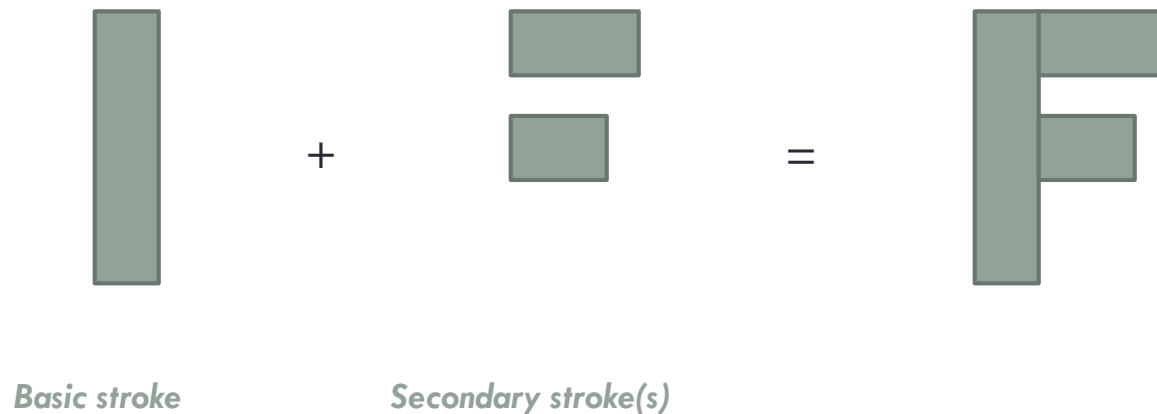


***Garis pembuka dari sebuah huruf disebut serif.***

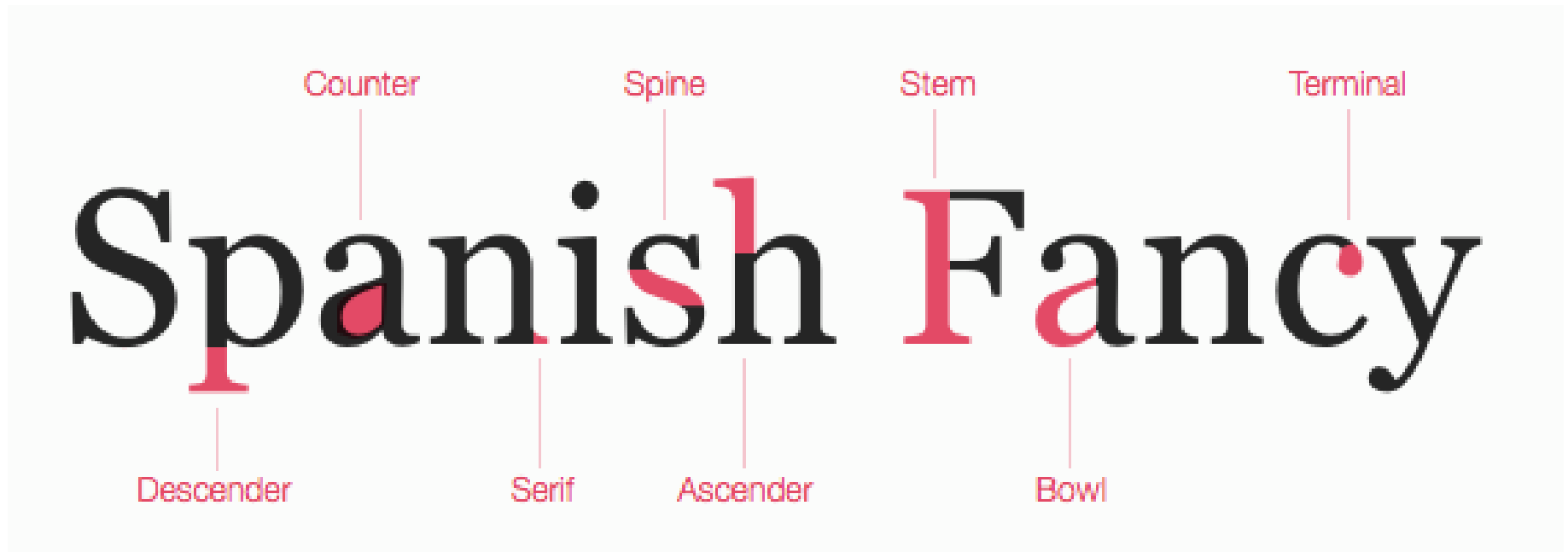
Sehingga huruf yang ***memiliki garis pembuka*** disebut sebagai huruf ***serif***. Sedangkan huruf yang ***tidak memiliki garis pembuka*** disebut sebagai huruf ***san serif***

# Anatomi Huruf

Huruf pada dasarnya dibentuk dari **goresan-goresan Stroke**. **Goresan pertama** disebut **Basic stroke**, goresan selanjutnya disebut **Secondary stroke**.




# Anatomi Serif





# Kategori Huruf

Kategori huruf berusaha menyederhanakan dan mengungkap jenis klasifikasi huruf untuk memberi pemahaman dasar tentang darimana jenis itu berasal, bagaimana mereka berbeda, dan mengapa



# Kategori Huruf : Serif

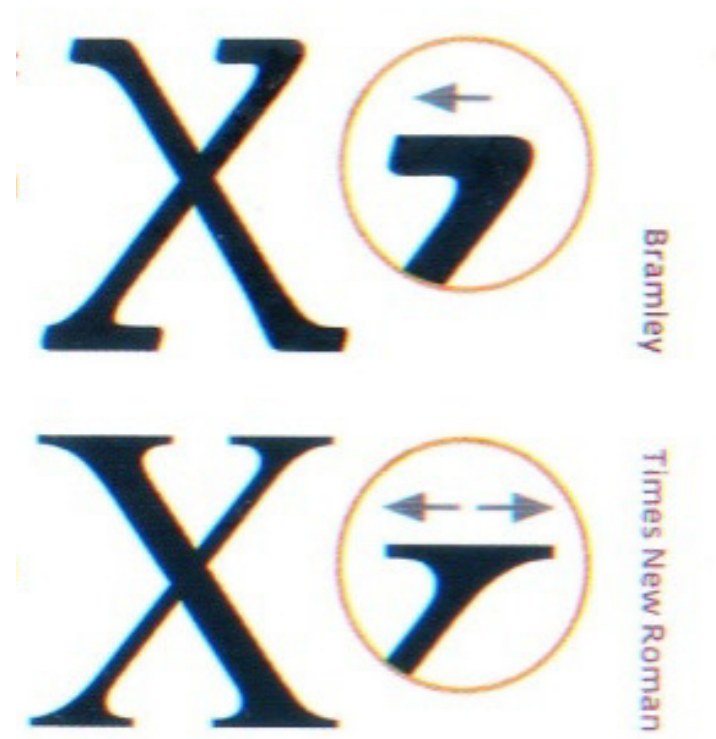
Berdasarkan arahnya

Monolateral :

Serif yang muncul pada satu sisi terminal saja

Bilateral :

Serif yang muncul pada dua sisi terminal



# Kategori Huruf : Serif

Berdasarkan bracket/ filler

Abrupt :

Serif tanpa bracket atau sedikit bracket, sehingga kesannya stroke tiba-tiba langsung ke serif

Adnate :

Serif yang memiliki bracket, sehingga kesannya dari stroke ada peralihan halus ke serif



Courier

Semua huruf kategori *slab serif* adalah *abrupt*



Times New Roman

# Kategori Huruf : Keluarga Serif

## *Oldstyle;*

Kategori tipografi ini berasal antara akhir abad 15 dan pertengahan abad ke-18.

abcdefghijklmnopqrstuvwxyz

ABCDEFGHIJKLMNOPQRSTU

*Adobe Caslon*


# Kategori Huruf : Keluarga Serif

## *Transitional;*

Tipografi dalam kategori ini mewakili abad ked-18 sebagai transisi antara gaya lama dan desain modern

**abcdefghijklmnopqrstuvwxyz**  
**ABCDEFGHIJKLMNOPQRSTU**

*ITC New Baskerville*



# Kategori Huruf : Keluarga Serif

## ***Modern;***

Gaya yang lebih halus ini dicirikan oleh kontras yang tinggi atau dramatis antara stroke tebal dan tipis

abcdefghijklmnopqrstuvwxy

ABCDEFGHIJKLMNOSTUV

*ITC Bodoni*

# Kategori Huruf : Keluarga Serif

## *Clarendon;*

Gaya ini yang populer pada tahun 1850-an memiliki tekanan vertikal yang kuat, serif yang berat, yang biasanya berbentuk persegi, dan sedikit kontras.

**abcdefghijklmnopqrstuvwxy**  
**ABCDEFGHIJKLMNOPQRST**

*Clarendon*


# Kategori Huruf : Keluarga Serif

## *Slab atau Square Serif;*

Gaya awal abad ke-19, tipografi ini memiliki persegi serif yang sangat berat, sedikit atau tidak ada bracketing, dan hampir tidak ada kontras stroke, muncul monostroke. Seringnya geometris

**abcdefghijklmnopqrstuvwxyz**  
**ABCDEFGHIJKLMNPOQRSTUVWXYZ**

*ITC Lubalin Graph*





# Kategori Huruf : Keluarga Serif


## ***Glyphic;***

Ciri gaya glyphic adalah singkat (diukir) daripada seperti pena. Mereka memiliki sumbu vertikal, kontras stroke yang minimal, dan sering memiliki serif segitiga atau tajam

**ABCDEFGHIJKLMNOPQRSTUVWXYZ**

**ABCDEFGHIJKLMN OPQRSTUVWXYZ**

*Copperplate*



# Kategori Huruf : Keluarga Sans Serif

## ***19th Century Grotesque;***

Gaya ini adalah sans populer pertama.

Fitur yang membedakannya kontras stroke yang berat, tampilan yang kotak dalam beberapa lekukan

abcdefghijklmnopqrstuvwxy

ABCDEFGHIJKLMNOPQRSTUVWXYZ

*News Gothic*

# Kategori Huruf : Keluarga Sans Serif

## *20th Century Grotesque;*

Gaya neo-grotesque ini memiliki kontras stroke yang kurang jelas dan lebih disempurnakan dalam bentuk dari pendahulunya

**abcdefghijklmnopqrstuvwxy**

**ABCDEFGHIJKLMN OPQRSTUVWXYZ**

*Univers*

# Kategori Huruf : Keluarga Sans Serif

## ***Geometric;***

Tipografi ini memiliki bentuk geometris yang kuat, seperti lingkaran sempurna, dll. Biasanya memiliki stroke monoton

abcdefghijklmnopqrstvwxyz

ABCDEFGHIJKLMNQRSTUW

*ITC Avant Garde Gothic*




# Kategori Huruf : Keluarga Sans Serif

## *Humanistic;*

Gaya tipe humanistik adalah upaya untuk meningkatkan keterbacaan sans serifs dengan menerapkan struktur sans serif ke bentuk Romawi klasik; lebih sederhana, didasarkan pada proporsi kapital Romawi dan huruf kecil gaya lama, dengan kontras stroke yang jelas.

abcdefghijklmnopqrstvwxyz  
ABCDEFGHIJKLMNOSTUVW

*Optima*

A large, solid orange triangle is positioned in the bottom-left corner of the slide, pointing towards the center.

# Sistem pengukuran

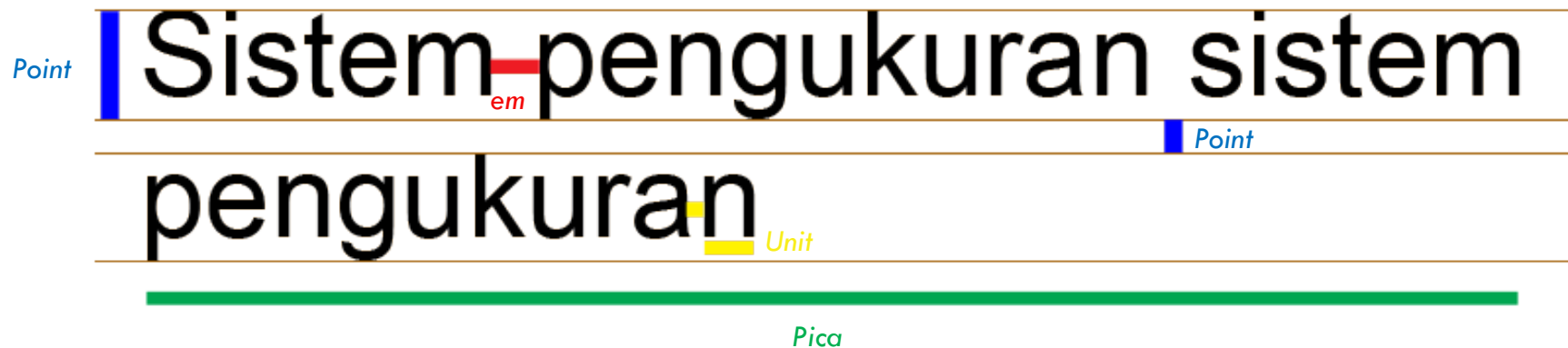
## *Point, Pica, em, Unit*

**Point**, digunakan untuk mengukur tinggi huruf.

**Pica**, digunakan untuk mengukur panjang baris.

**Em**, digunakan untuk jarak antar kata

**Unit**, digunakan untuk mengukur lebar satu huruf serta jarak antar huruf



# Sistem pengukuran

## *Point, Pica, em, Unit*



1 Inch = 2,539 cm



1 Inch dibagi menjadi 6 pica



1 pica dibagi menjadi 12 point