

Activity Diagram

Activity Diagram

- Diagram Aktivitas; menunjukkan flow aktivitas ke aktivitas
- Diagram aktivitas dapat menggambarkan aktivitas untuk memenuhi kondisi tertentu atau paralel
- Dapat dipakai untuk memodelkan proses bisnis
- Diagram Aktivitas dapat memodelkan :
 - Workflow
 - Operasi

ACTIVITY DIAGRAM – simbol




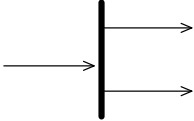
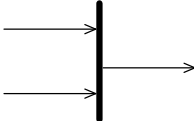
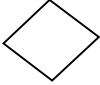
Simbol	Keterangan
	Start Point
	End Point
	Activities
	Fork (Percabangan)
	Join (Penggabungan)
	Decision
Swimlane	Sebuah cara untuk mengelompokkan activity berdasarkan Actor (mengelompokkan activity dalam sebuah urutan yang sama)

Diagram Aktivitas

- Diagram Aktivitas terdiri dari :
 - Aktivitas dan aksi
 - Transisi
 - Objek

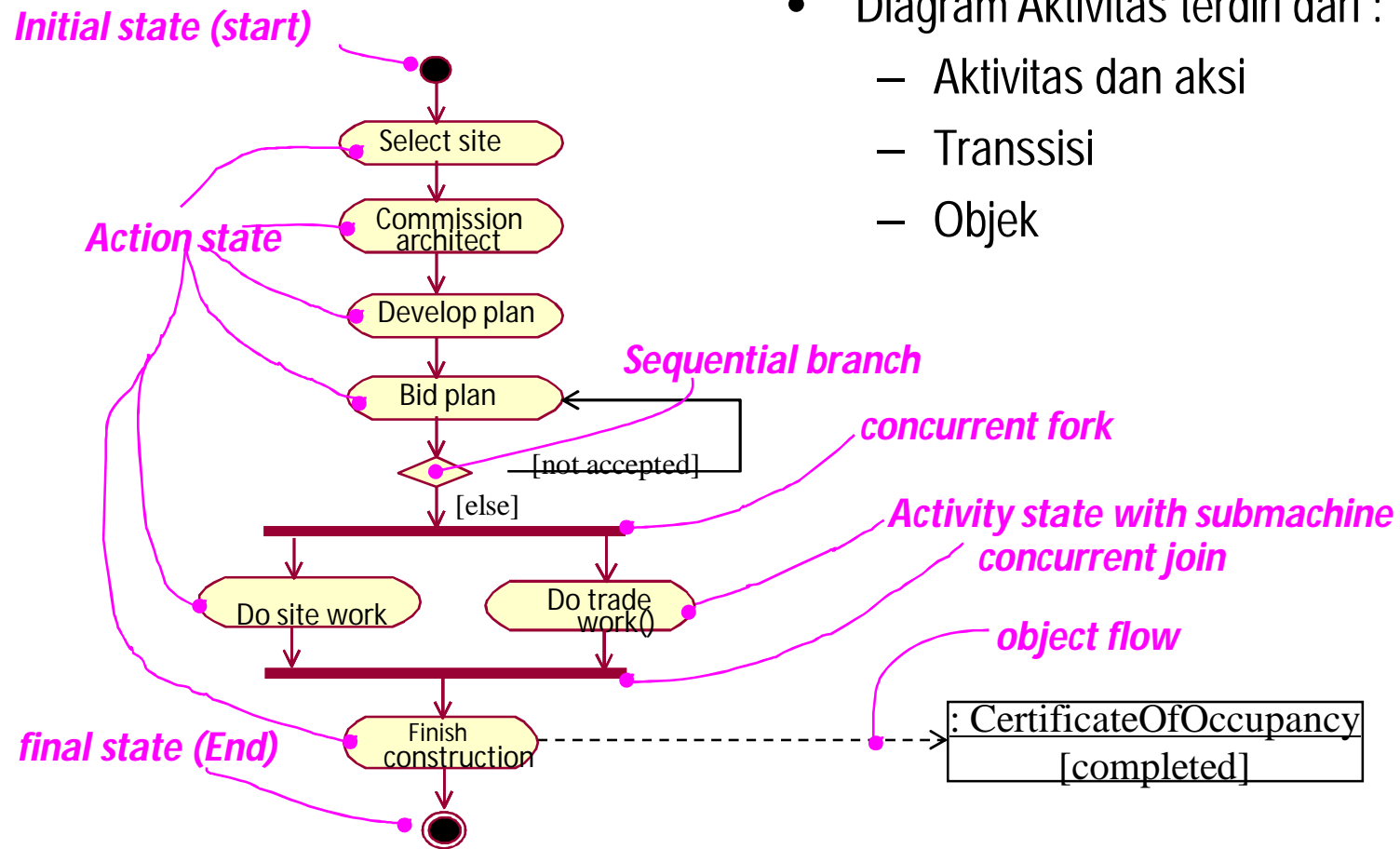


Diagram Aktivitas : Transisi dan Pencabangan

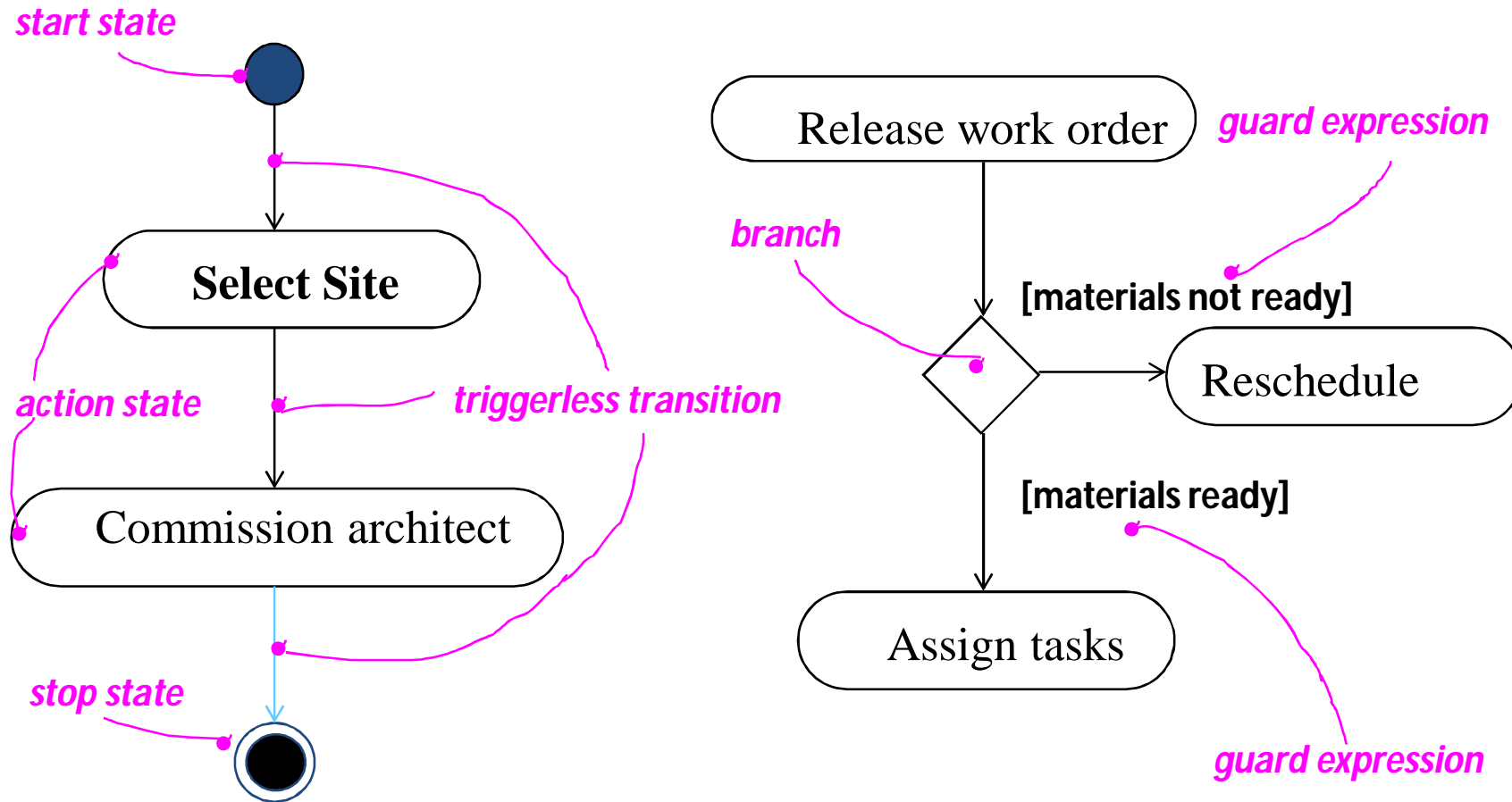


Diagram Aktivitas : Fork dan Join

- Menyatakan transisi konkuren
- Menggunakan garis horizontal sinkronisasi
- Fork menyatakan pembagian dari sebuah aliran kontrol ke 2 atau lebih aliran kontrol
- Join merepresentasikan sinkronisasi dari 2 atau lebih aliran kontrol konkuren

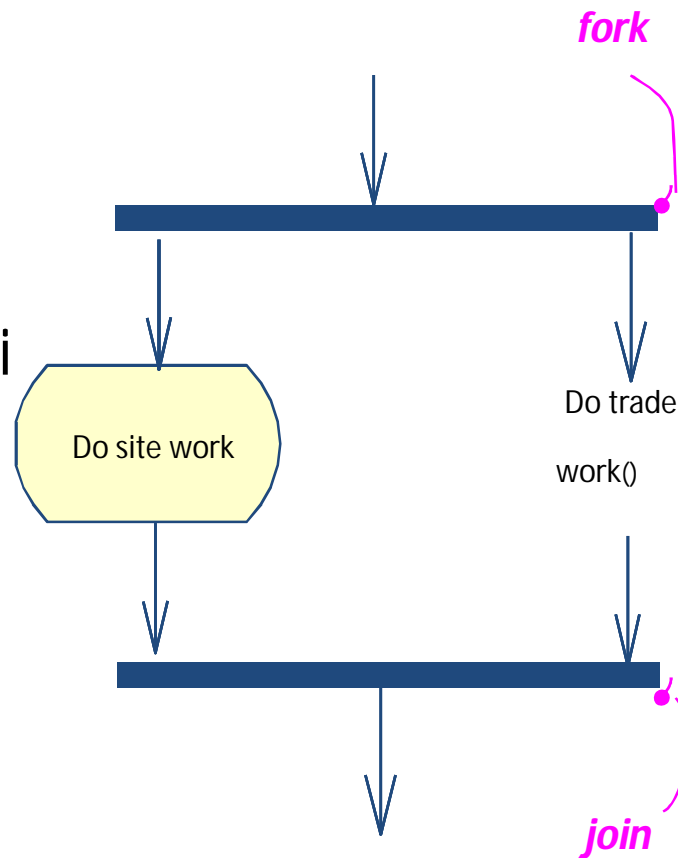


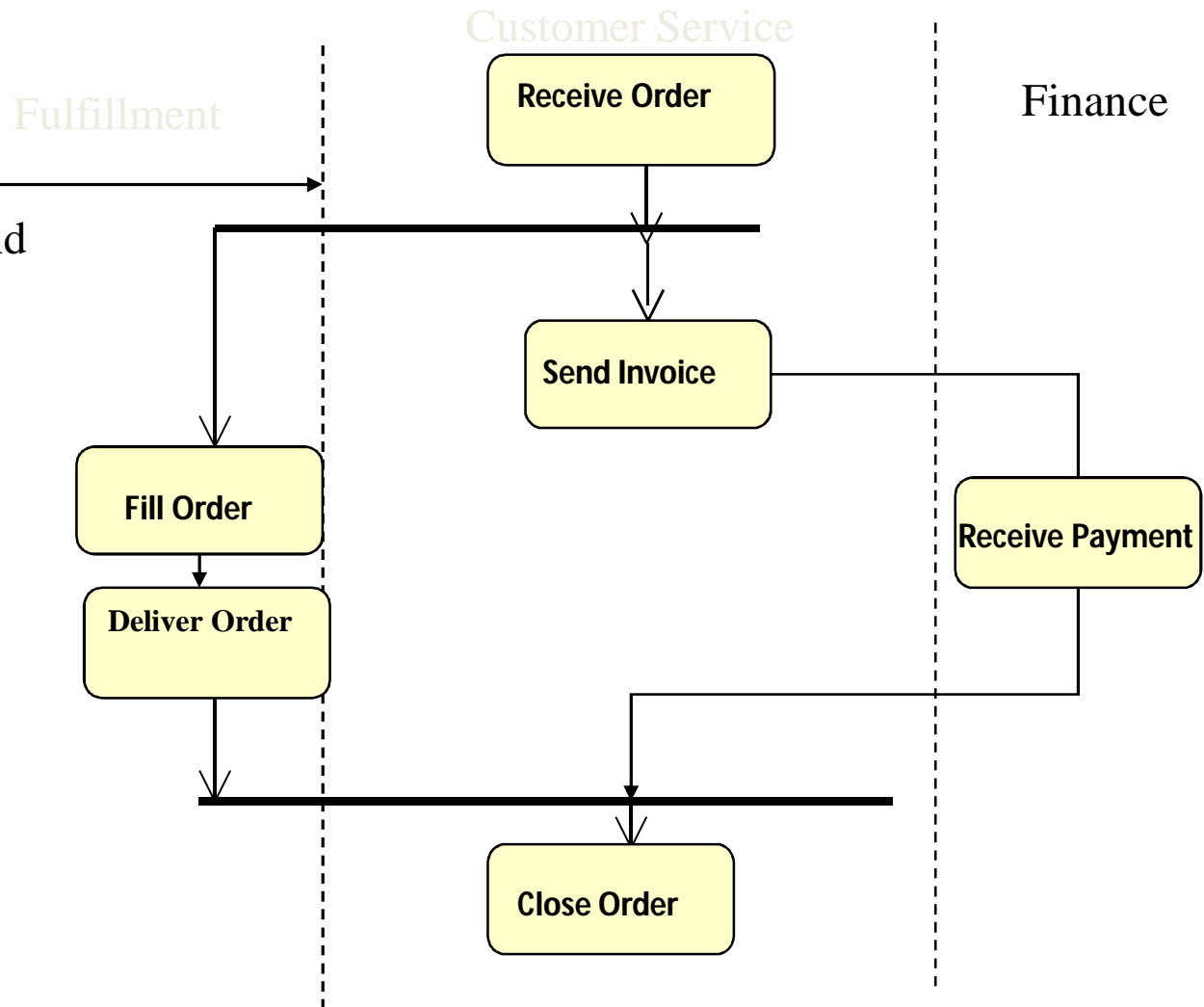
Diagram Aktivitas : Swimlanes

- Suatu jenis dari package
- Digunakan untuk memodelkan workflow dari sekumpulan proses bisnis
- Membagi aktivitas-aktivitas pada diagram aktivitas ke dalam beberapa kelompok. Setiap kelompok merepresentasikan organisasi yang bertanggung jawab untuk aktivitas tersebut
- Setiap swimlane memiliki nama
- Setiap aksi/aktivitas hanya berada di 1 swimlane

Diagram Aktivitas : Swimlanes

Swimlanes

a mechanism to group and organize activity states



When to Use Activity Diagrams

- Activity diagrams show **behavior** that **spans** over **multiple use cases** to describe the **workflow** of the overall process.
- For multiple **objects** and their high-level **interaction**, activity diagrams are particularly helpful for representing an overview of **concurrent processes**.
- Do **not** use activity diagrams to see how objects **collaborate**. An interaction diagram is simpler and gives you a clearer picture of collaborations.
- Activity diagrams are **not** accurate for describing how an **object behaves** over its lifetime. Use a state diagram instead.

**MENGGAMBARKAN WORKFLOW
BUSSINES PROCESS DENGAN ACTIVITY
DIAGRAM**

Business Workflow

✓ Tabel Deskripsi :

Fungsi Bisnis	Prosedur	Peranan	Keterangan

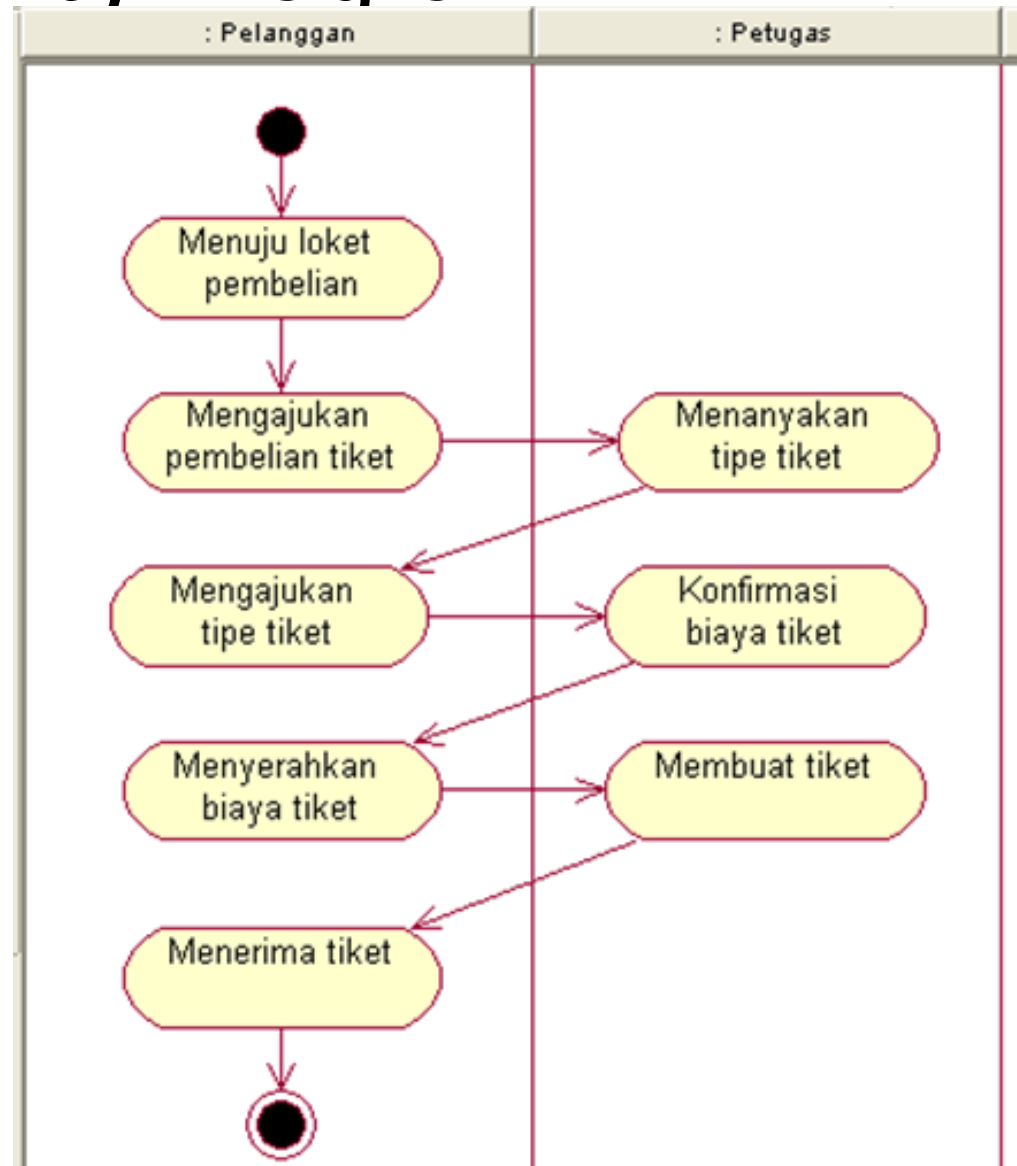
Business Workflow

✓ Contoh : Pembelian Tiket

Fungsi Bisnis	Prosedur	Peranan	Keterangan
Membeli Tiket	Menuju loket pembelian	Pelanggan	-
	Mengajukan pembelian tiket	Pelanggan	-
	Menanyakan tipe tiket	Petugas	Petugas di loket pembelian
	Mengajukan tipe tiket	Pelanggan	-
	Konfirmasi biaya tiket	Petugas	-
	Menyerahkan biaya tiket	Pelanggan	-
	Membuat tiket	Petugas	Menggunakan sistem Online
	Menerima tiket	Pelanggan	`
Membatalkan Tiket	Menuju loket pembelian	Pelanggan	Loket pembatalan sama dengan loket pembelian
	Mengajukan pembatalan tiket	Pelanggan	-
	Menyerahkan tiket	Pelanggan	-
	Membatalkan tiket	Petugas	Menggunakan sistem Online
	Mengambil biaya tiket	Petugas	Dipotong biaya pembatalan
	Menerima biaya tiket	Pelanggan	-

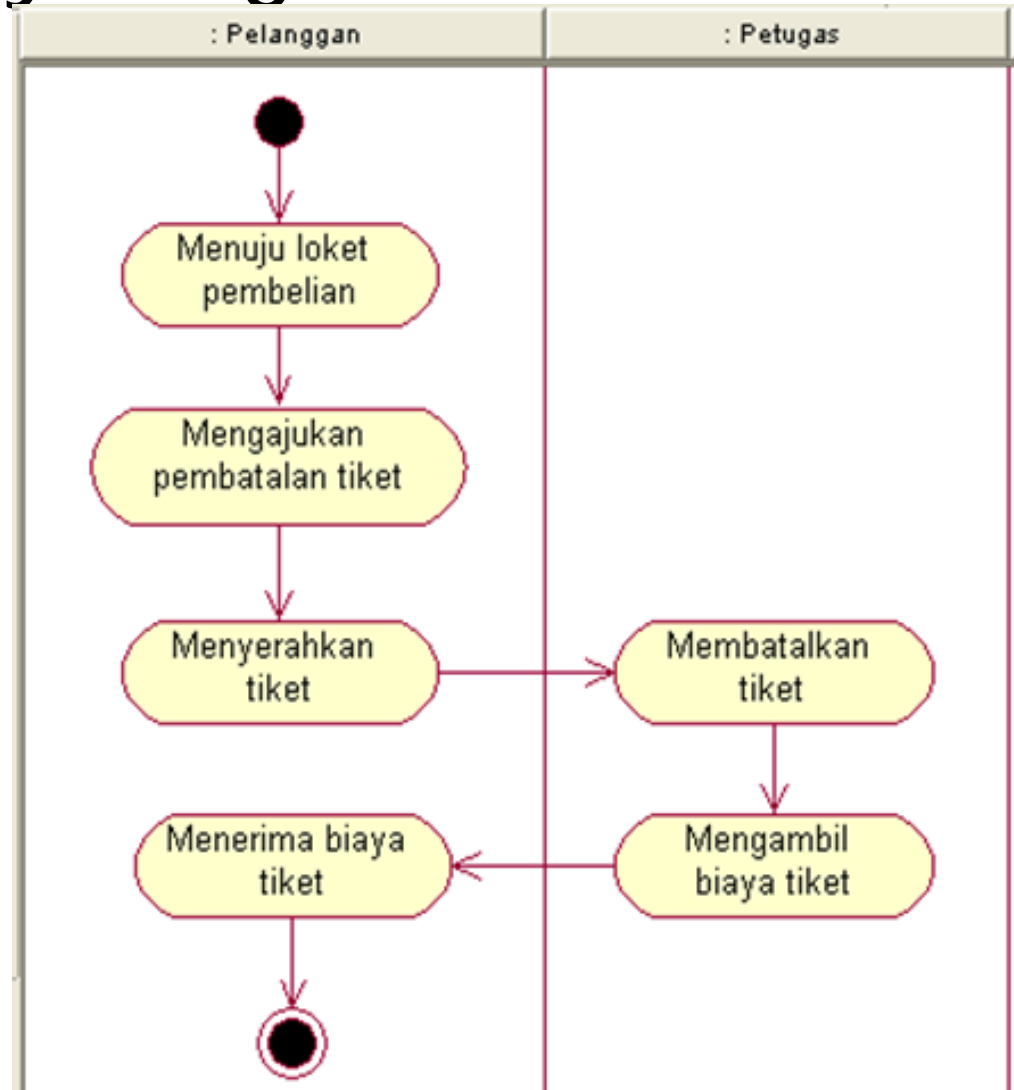
Activity Diagram

- Membeli Tiket



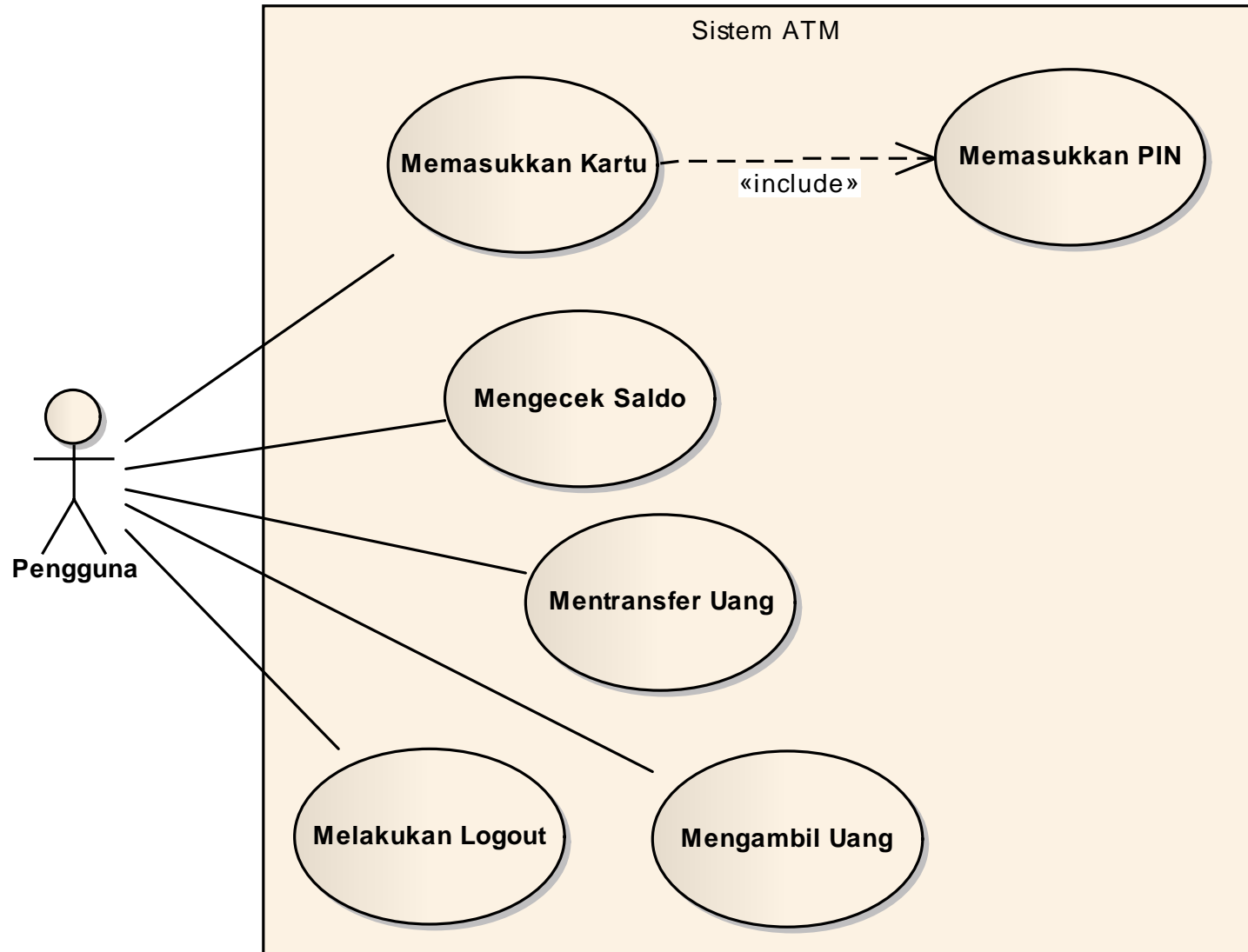
Activity Diagram

- Membatalkan Tiket

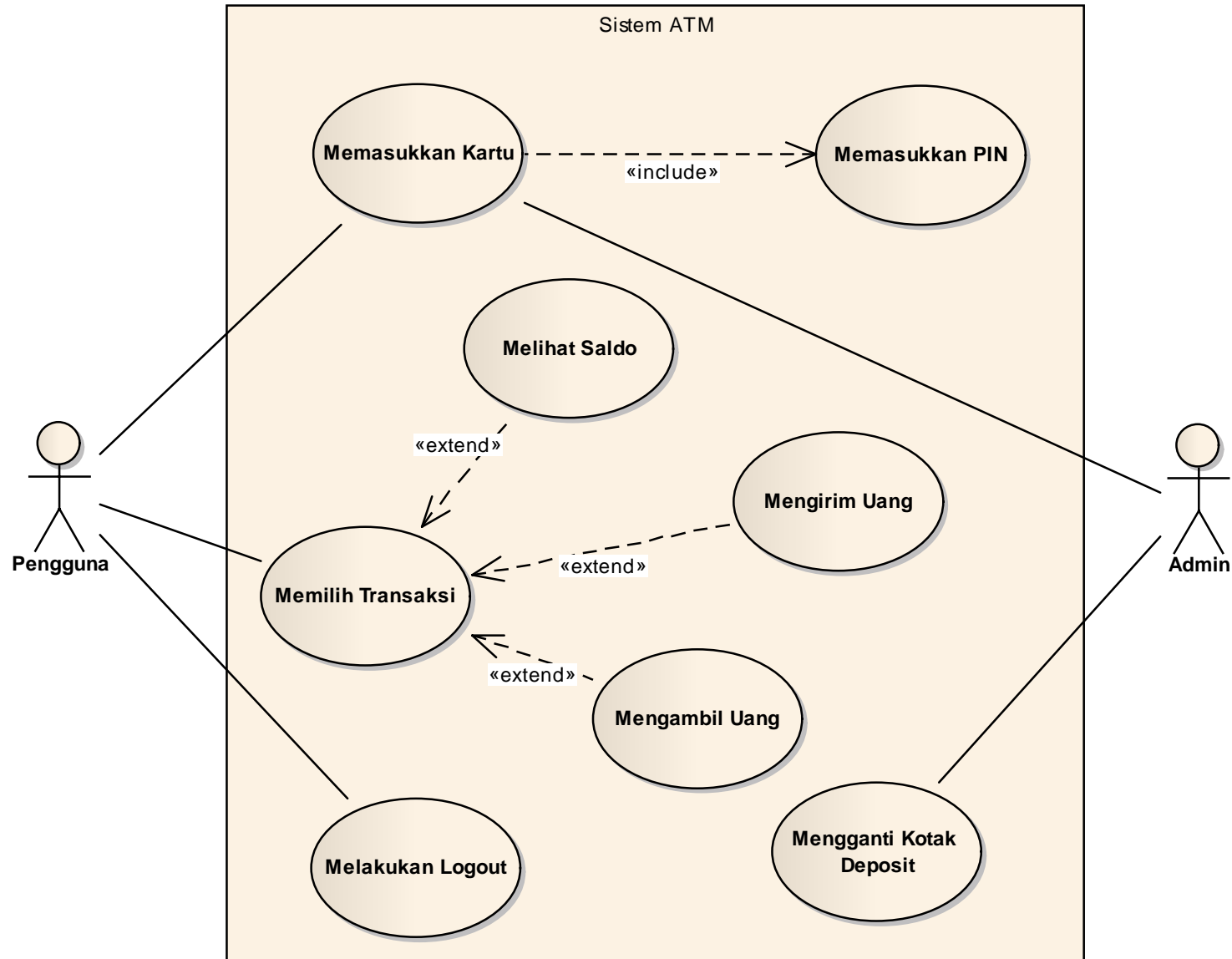


**MENGGAMBARKAN AKTIVITAS YANG
DILAKUKAN AKTOR PADA SUATU USE
CASE**

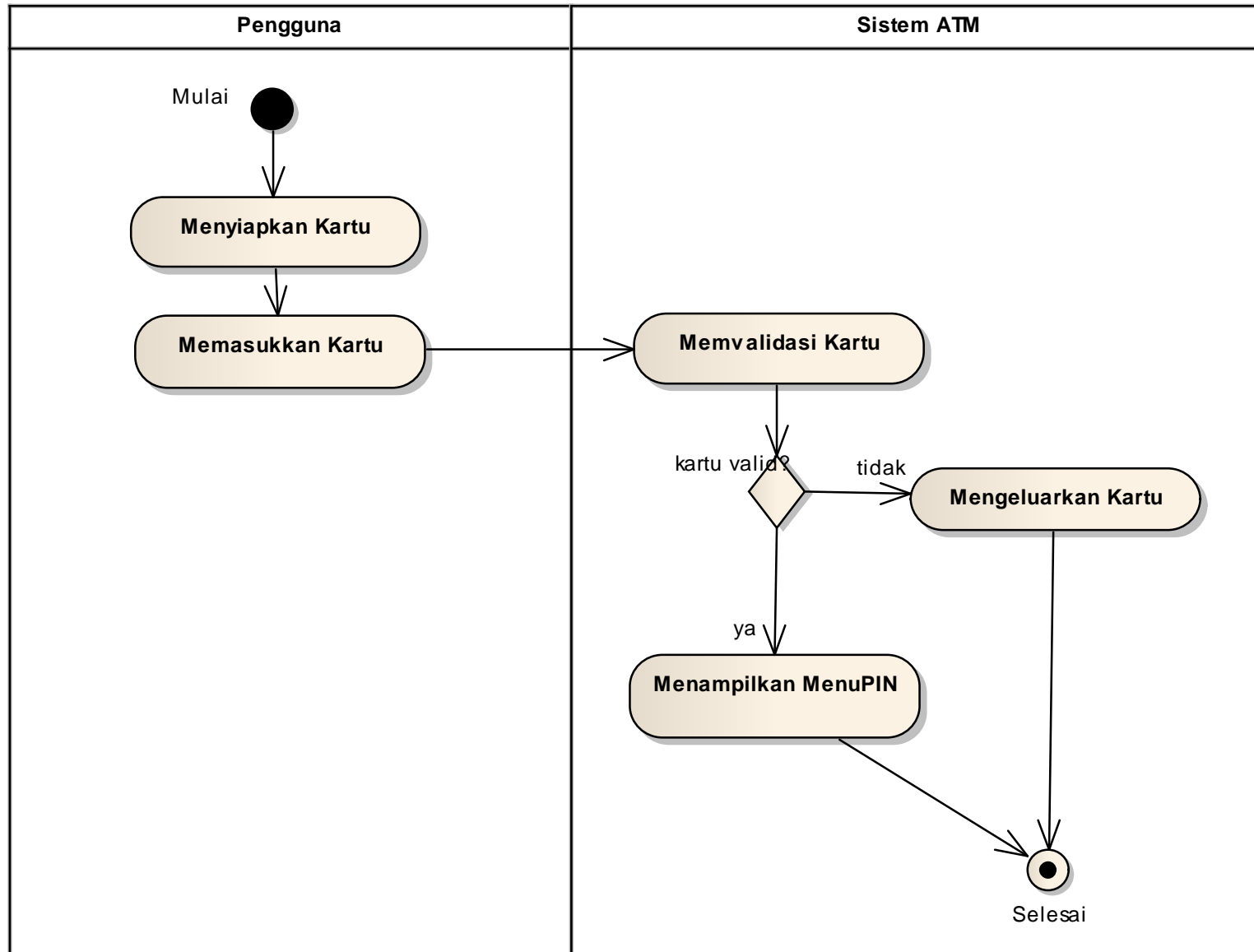
Use Case Diagram



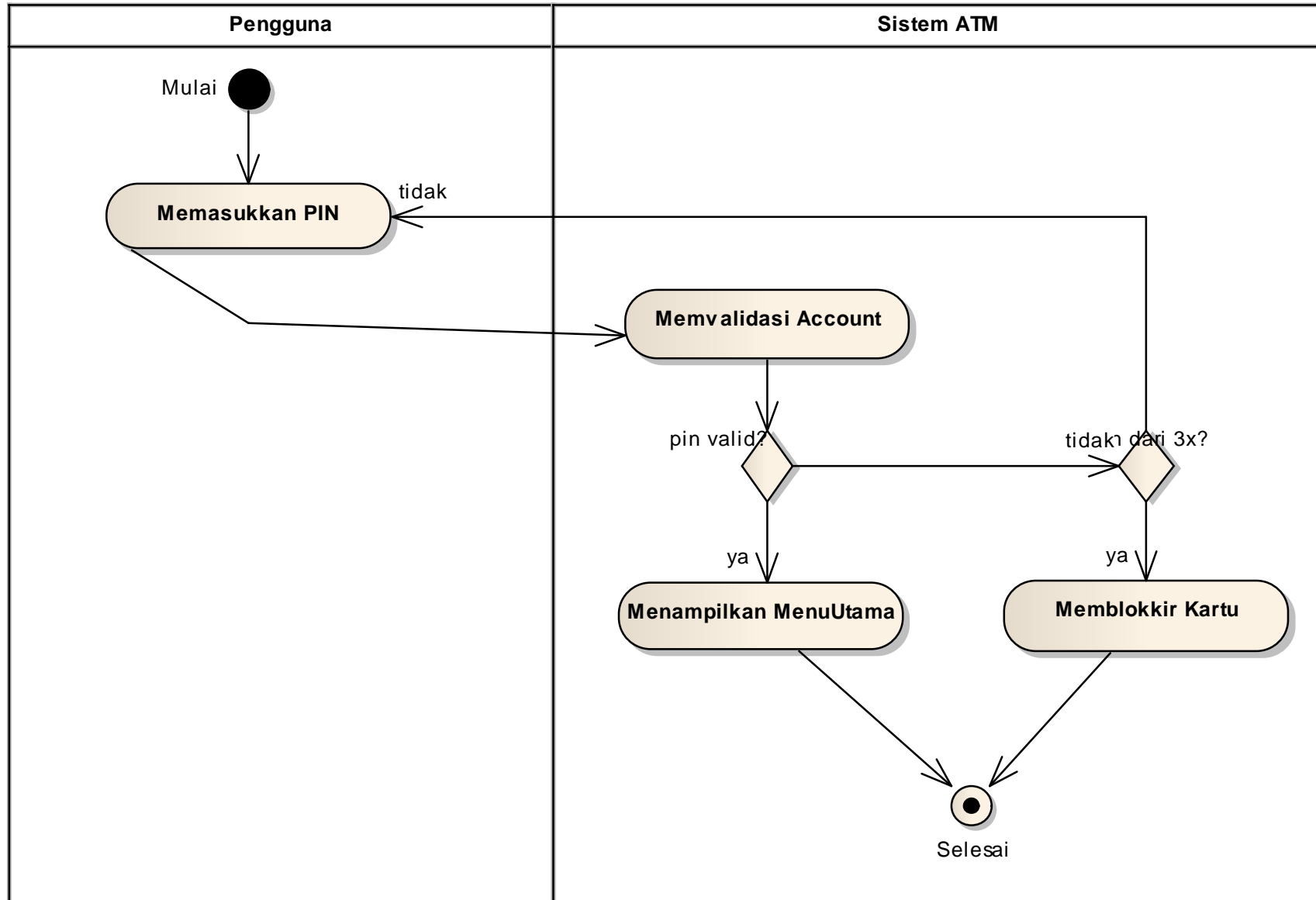
Use Case Diagram (Alternatif)



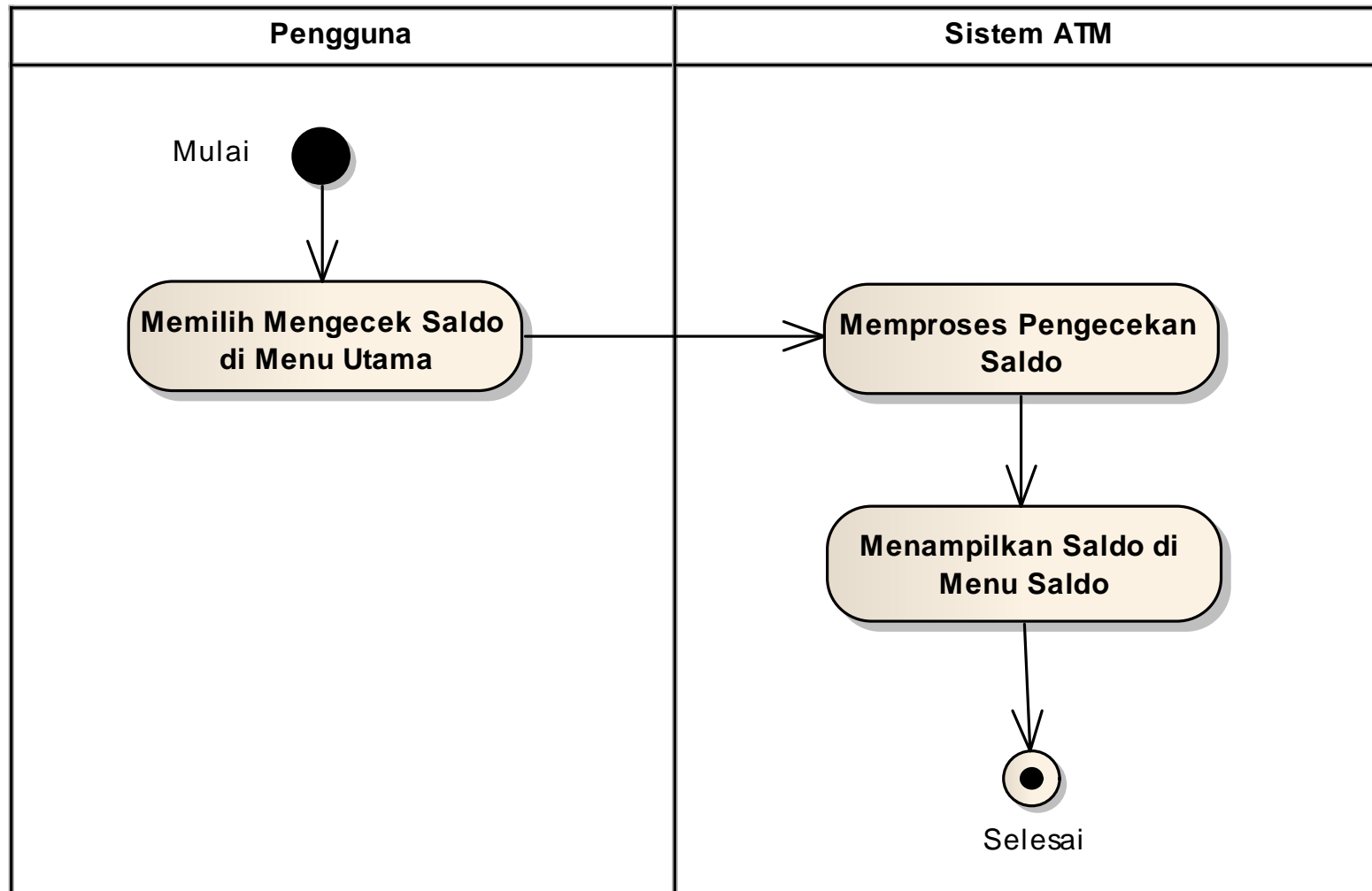
Activity Diagram: Memasukkan Kartu



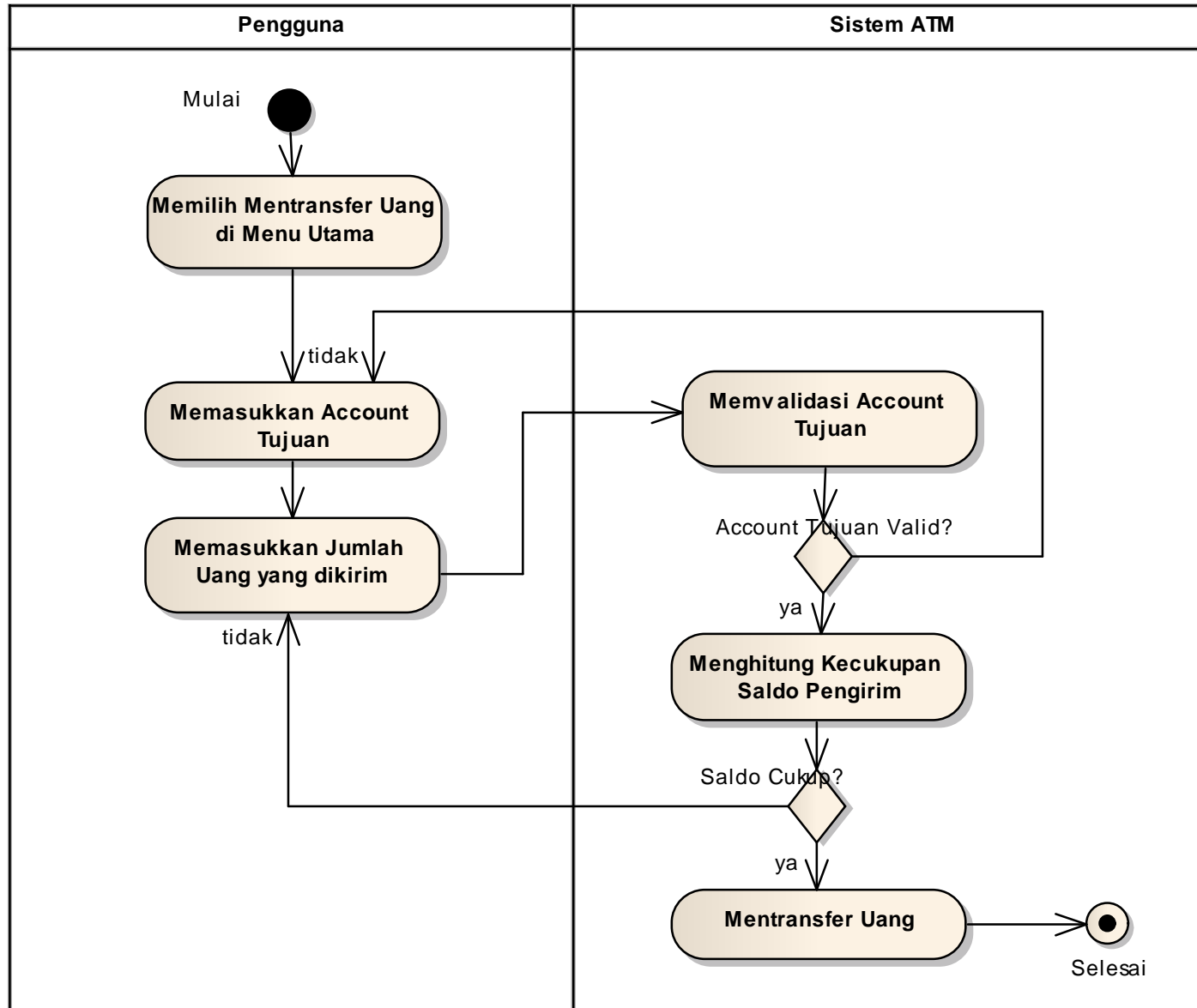
Activity Diagram: Memasukkan PIN



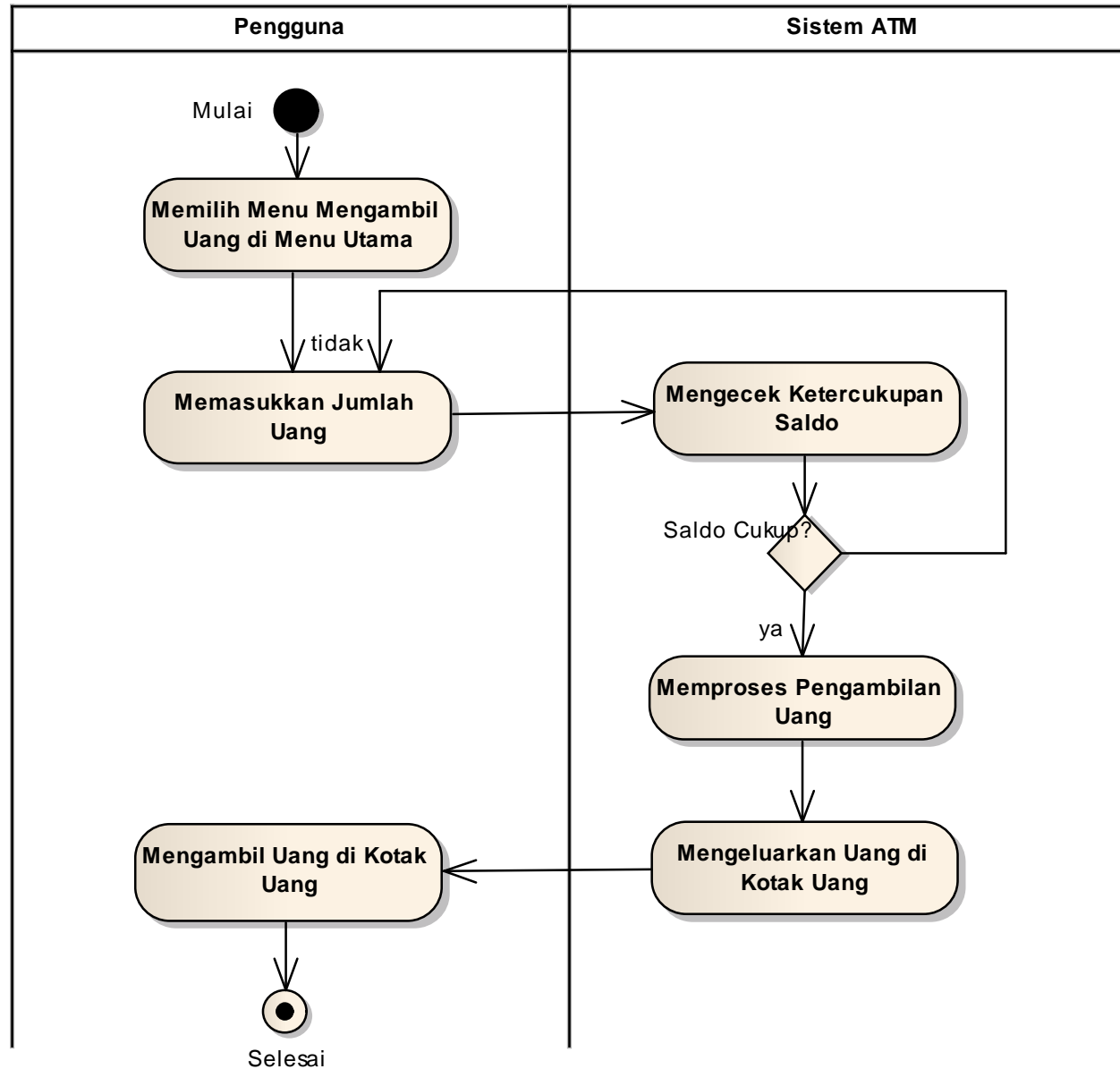
Activity Diagram: Mengecek Saldo



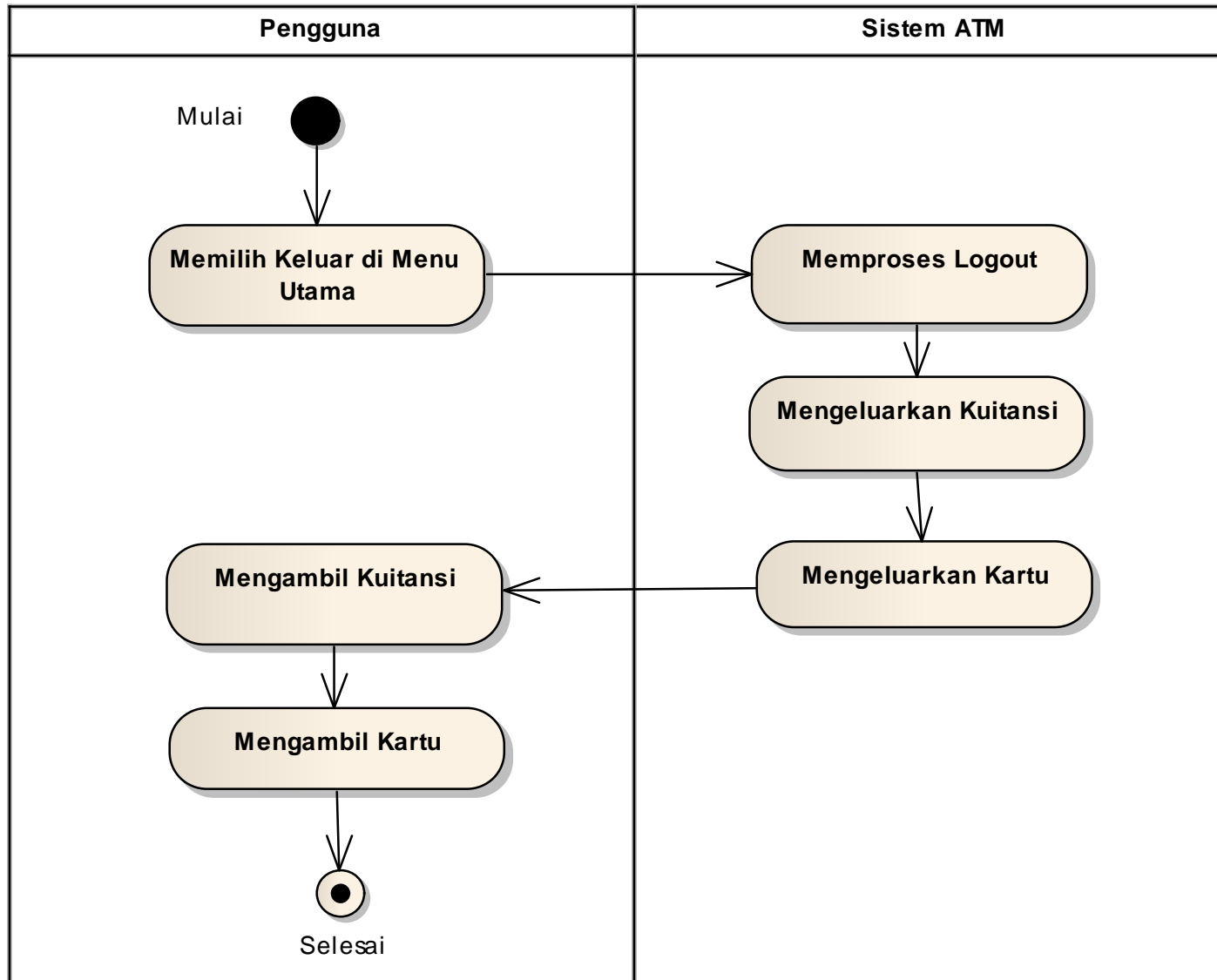
Activity Diagram: Mentransfer Uang



Activity Diagram: Mengambil Uang



Activity Diagram: Melakukan Logout



Terima Kasih

TUGAS

- Buatlah activity Diagram dari Use case yang telah dibuat berdasarkan topik yang dipilih.
- Kirim file EA dan file pdf use case+activity ke defrikurniawan@gmail.com
- Max Minggu depan sebelum kelas dimulai