

Model Sistem Umum Perusahaan

Definisi & Jenis Model

Model adalah “penyederhanaan dari sesuatu”

Model mewakili sejumlah objek atau aktivitas → Entitas

Jenis Model :

- 1) Model Fisik (*Physical models*)
- 2) Model Naratif (*Narrative models*)
- 3) Model Grafik (*Graphic models*)
- 4) Model Matematika (*Mathematical models*)

Kegunaan Model : → Mudah pengertian
→ Mempermudah Komunikasi
→ Memperkirakan Masa Depan

Model sistem umum

Sistem Fisik →

- ✓ Arus Material
- ✓ Arus Personel
- ✓ Arus Mesin
- ✓ Arus Uang



C/: Arus Barang di Supermarket/Toko

Sistem Konseptual

- ✓ Arus Data

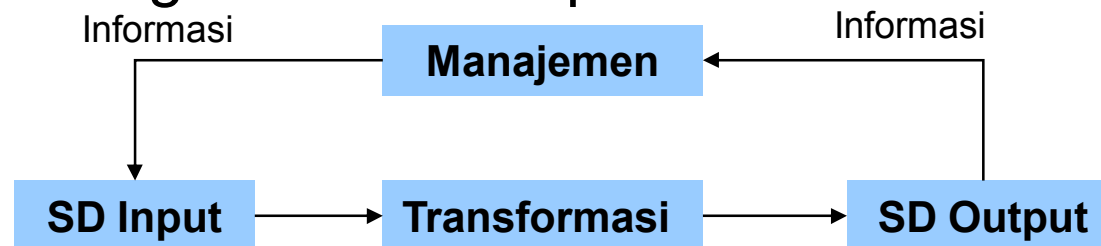
C/: Arus Data Barang di Supermarket/Toko

Model sistem Konseptual

- Sistem Lingkaran Terbuka



- Sistem Lingkaran Tertutup



- Pengendalian Manajemen
- Pengolah Informasi



Model sistem Konseptual

Lanjutan...

Dimensi Informasi

- Relevansi
- Akurasi
- Ketepatan Waktu
- Kelengkapan

• **Standar**

- Ukuran kinerja yg dpt diterima
- Dinyatakan secara ideal dlm istilah-istilah yg spesifik
- Digunakan untuk mengendalikan sistem fisik
- Terdiri dari :
 - Manajemen
 - Pengolah Informasi
 - Standar

• **Tujuan**

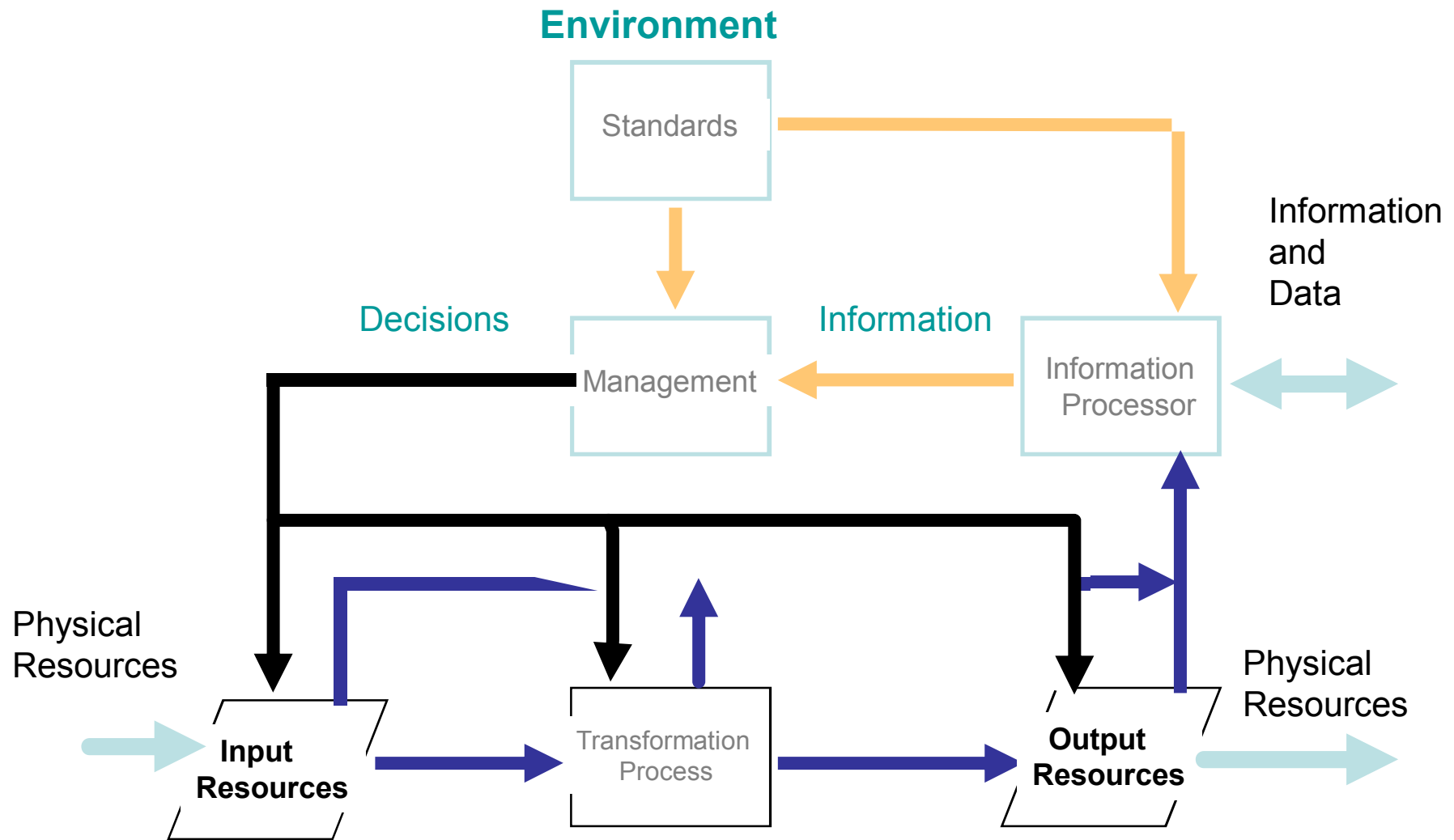
- Sasaran keseluruhan yg ingin dicapai
- Sistem memiliki 1 atau lebih tujuan

Model sistem Konseptual

Lanjutan...

- **Management by exception →**
 - Mengkombinasikan standar dengan output dari pengolahan
 - Manajer terlibat dlm aktifitas yang menyimpang
 - Kemampuan dasar CBIS
- **Faktor Sukses Kritis (Critical Success Factors -CSFs)**
 - Kegiatan perusahaan untuk mencapai tujuannya
 - Memiliki beberapa CSF
 - Terfokus pada sebagian operasi perusahaan
- **Arus Keputusan**
 - Data diolah menjadi informasi dgn pengolah informasi
 - Manajer mengolah informasi menjadi keputusan-keputusan

Model Sistem Umum Perusahaan

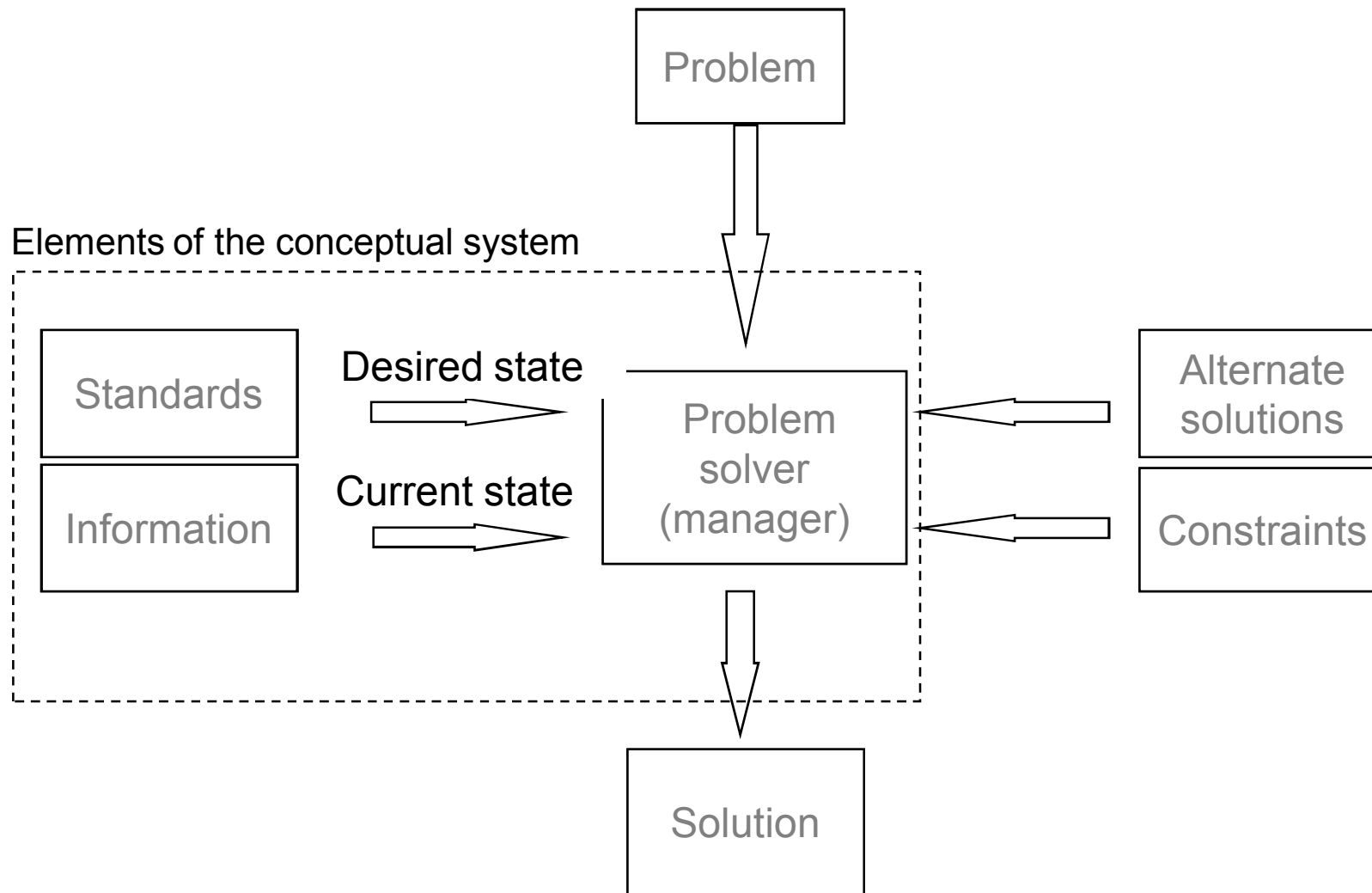


Pendekatan Sistem

Pandangan Umum

- Pemecahan masalah
 - Respon untuk menekan akibat yang buruk
 - Memanfaatkan peluang untuk keuntungan
- Keputusan
 - Pemilihan strategi atau tindakan
- Struktur Masalah :
 - Terstruktur
 - Tak Terstruktur
 - Semi terstruktur

Elemen Pemecahan Masalah



Langkah Pendekatan Sistem

Phase I: Usaha persiapan

- Step 1. Memandang perusahaan sebagai suatu sistem
- Step 2. Mengenali sistem lingkungan
- Step 3. Mengidentifikasi subsistem perusahaan

Phase II: Usaha Definisi

- Step 4. Bergerak dari tingkat sistem ke subsistem
- Step 5. Menganalisis bagian sistem dalam urutan tertentu

Phase III: Usaha Solusi

- Step 6. Mengidentifikasi solusi alternatif
- Step 7. Mengevaluasi solusi alternatif
- Step 8. Memilih solusi terbaik
- Step 9. Menerapkan solusi terbaik
- Step 10. Membuat tindak lanjut untuk memastikan bahwa solusi itu efektif

Faktor Pribadi yang mempengaruhi pemecahan masalah

1. Merasakan Masalah

- ✓ Penghindar Masalah (*Problem Avoider*)
- ✓ Pemecah Masalah (*Problem Solver*)
- ✓ Pencari Masalah (*Problem Seeker*)

2. Mengumpulkan Informasi

- Gaya teratur (*Preceptive Style*)
- Gaya menerima (*Receptive Style*)

3. Menggunakan Informasi

- Gaya Sistematis (*Systematic Style*)
- Gaya intuitif (*Intuitive Style*)

Pendekatan Sistem dalam Perspektif

- Pendekatan sistem hanyalah akal sehat
- Pendekatan sistem hanyalah satu cara memecahkan masalah
- Pendekatan sistem adalah metodologi sistem dasar