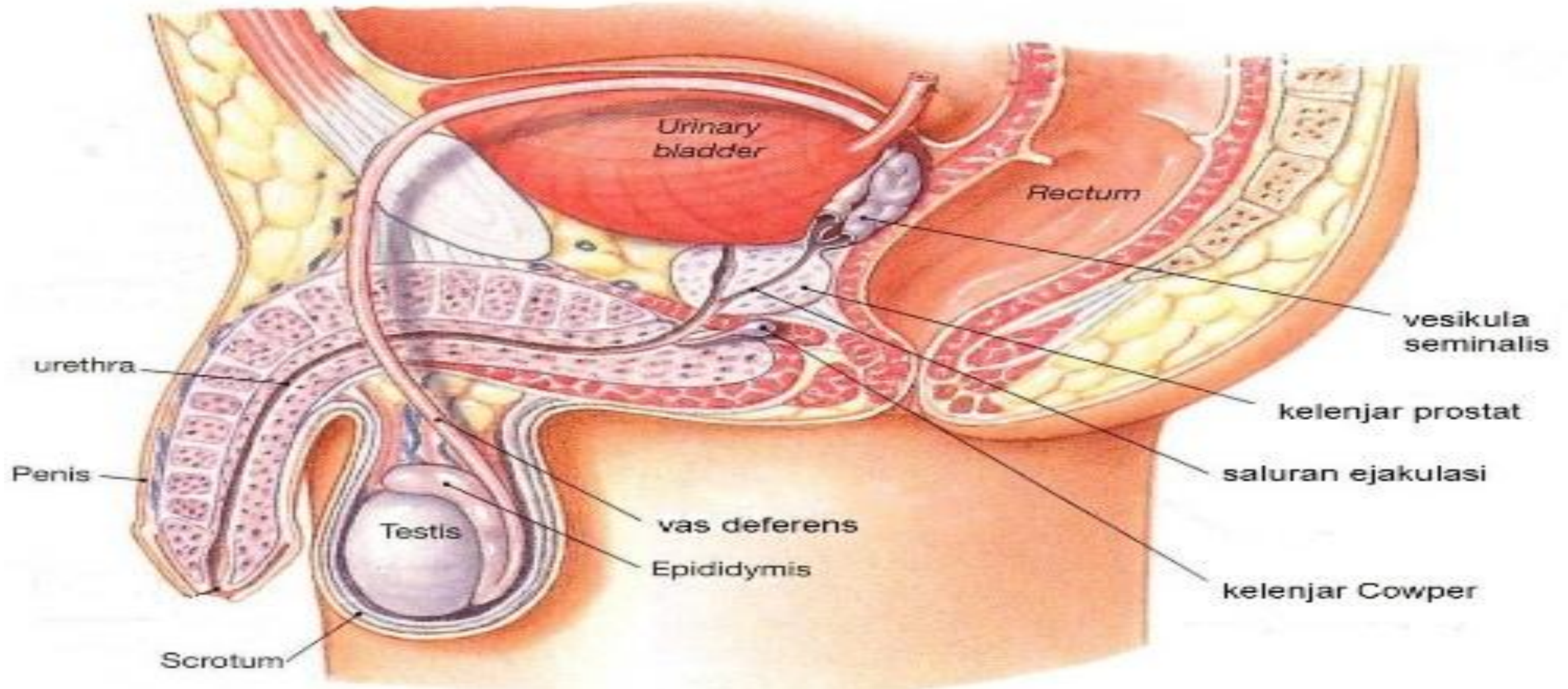


SISTEM REPRODUKSI

ANATOMI SISTEM REPRODUKSI



Organ Reproduksi dibagi 2 bagian :

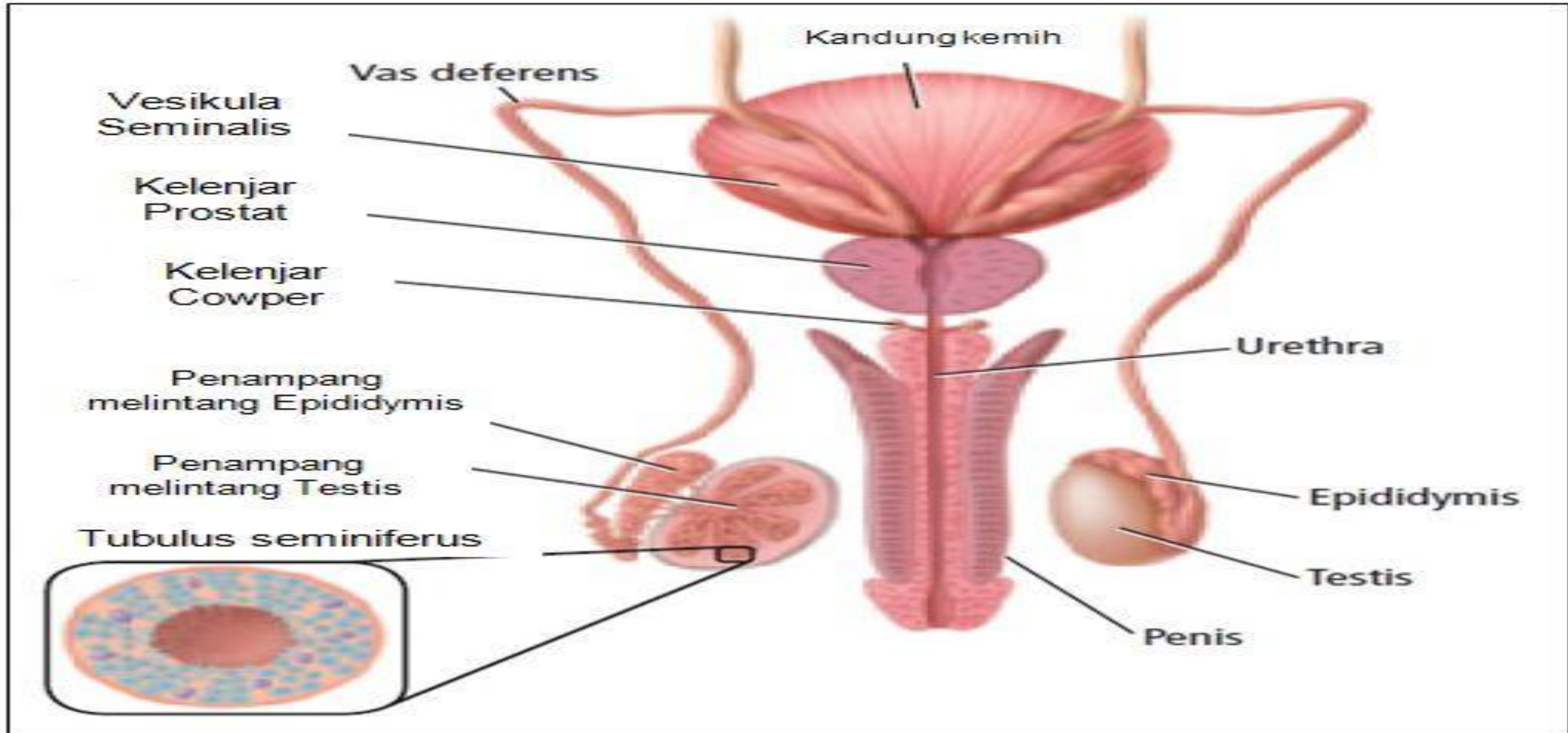
Organ reproduksi internal :

- Testis
- Saluran pengeluaran (epididimis, vas deferens, saluran ejakulasi, uretra)
- Kelenjar accesoris (vesikula seminalis, kelenjar prostat dan kelenjar cowper) yang mensekresikan getah esensial bagi kelangsungan hidup dan pergerakan sperma.

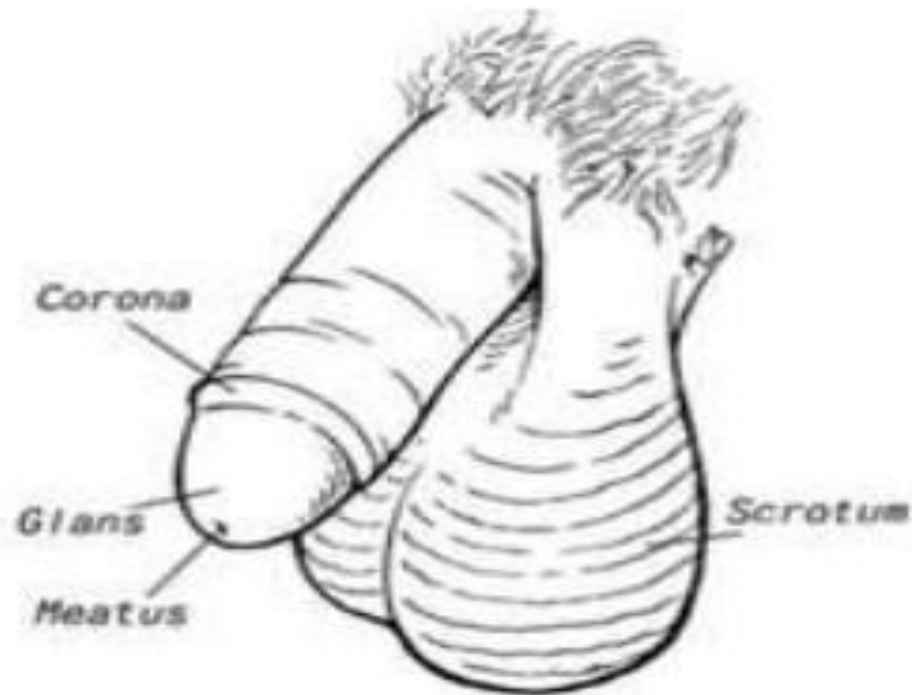
Organ reproduksi eksternal :

- Penis
- Skrotum

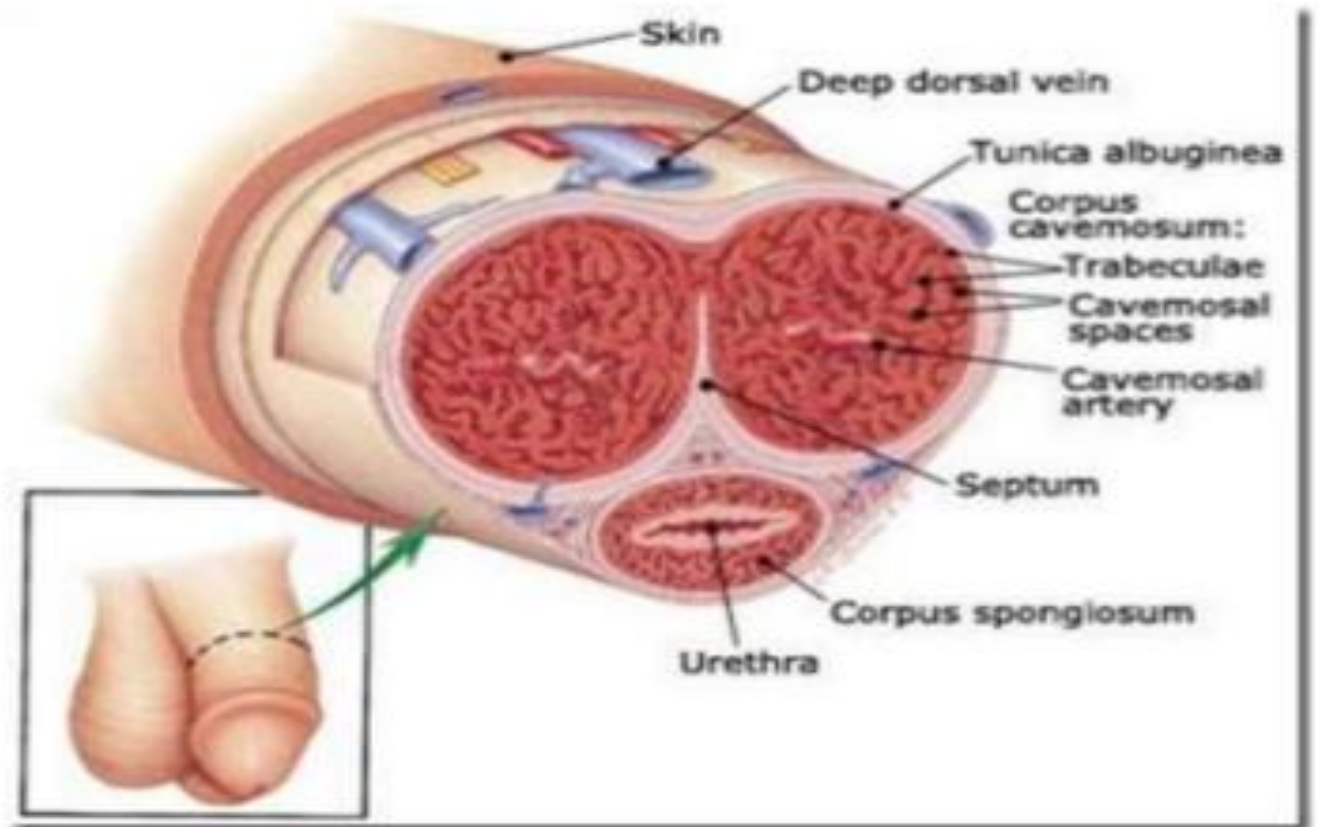
Anatomi Penis



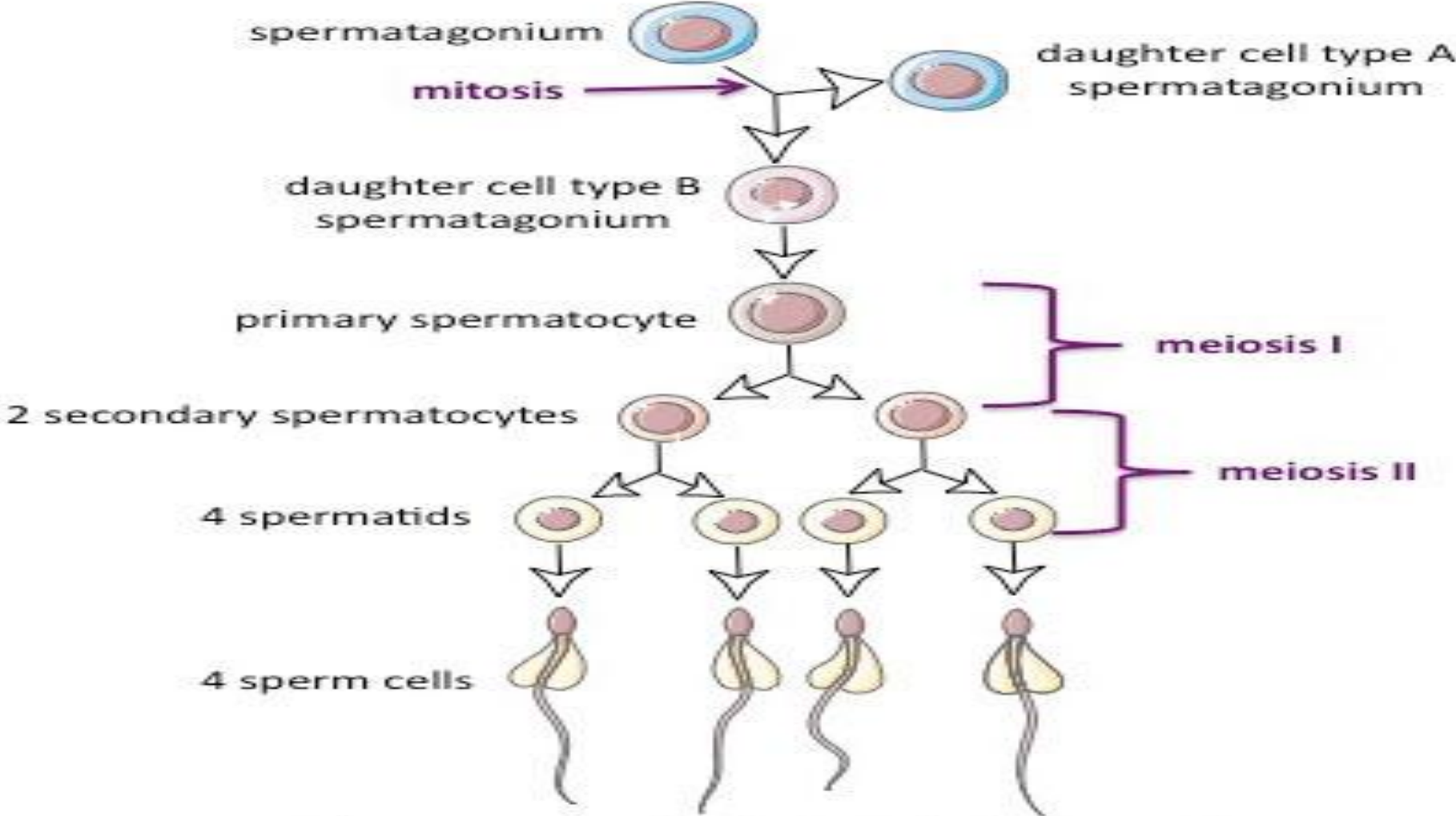
Anatomi Penis



gambar penis

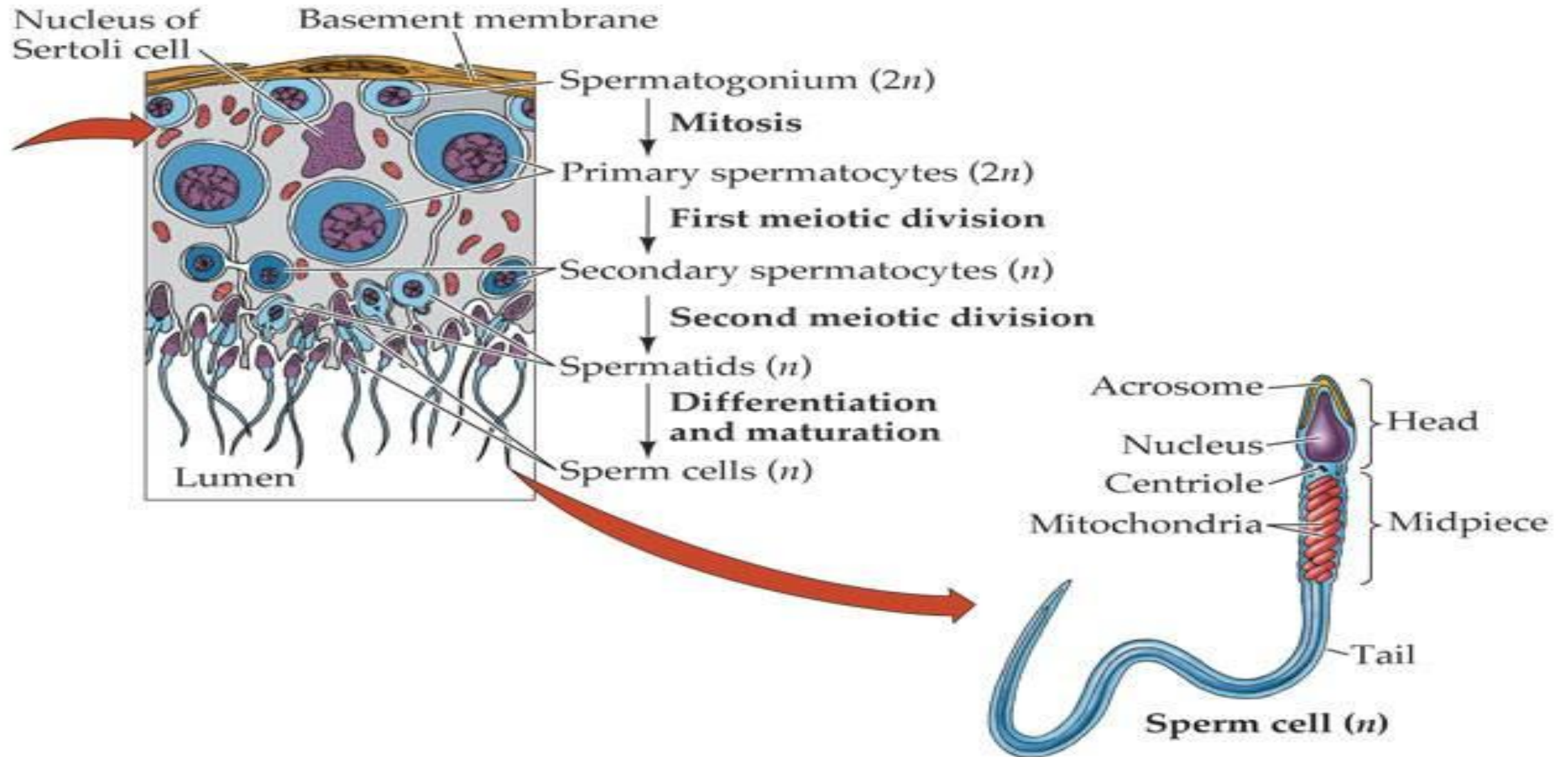


Spermatogenesis



Figures were produced using Servier Medical Art: www.servier.com

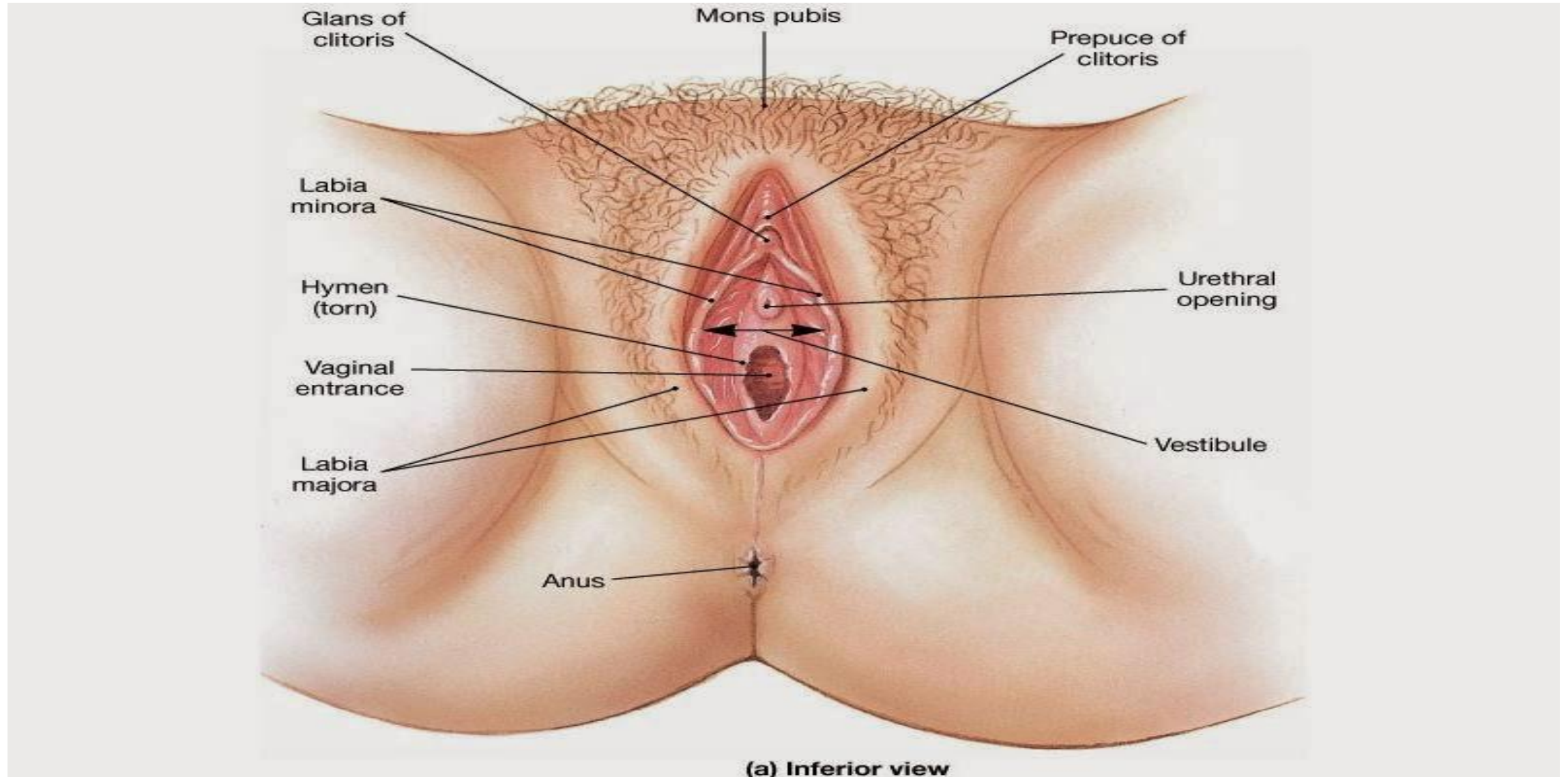
Anatomi Sperma



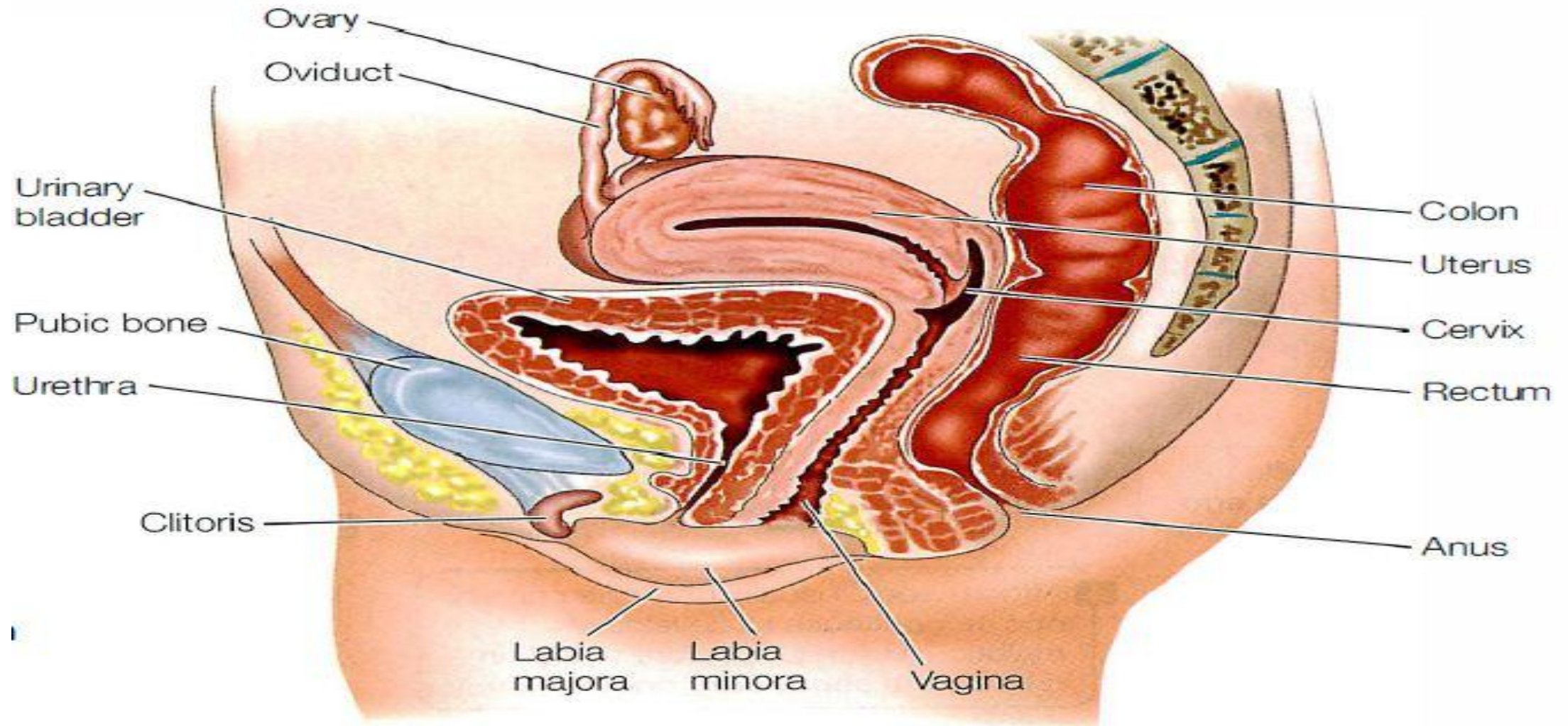
Terminologi medis

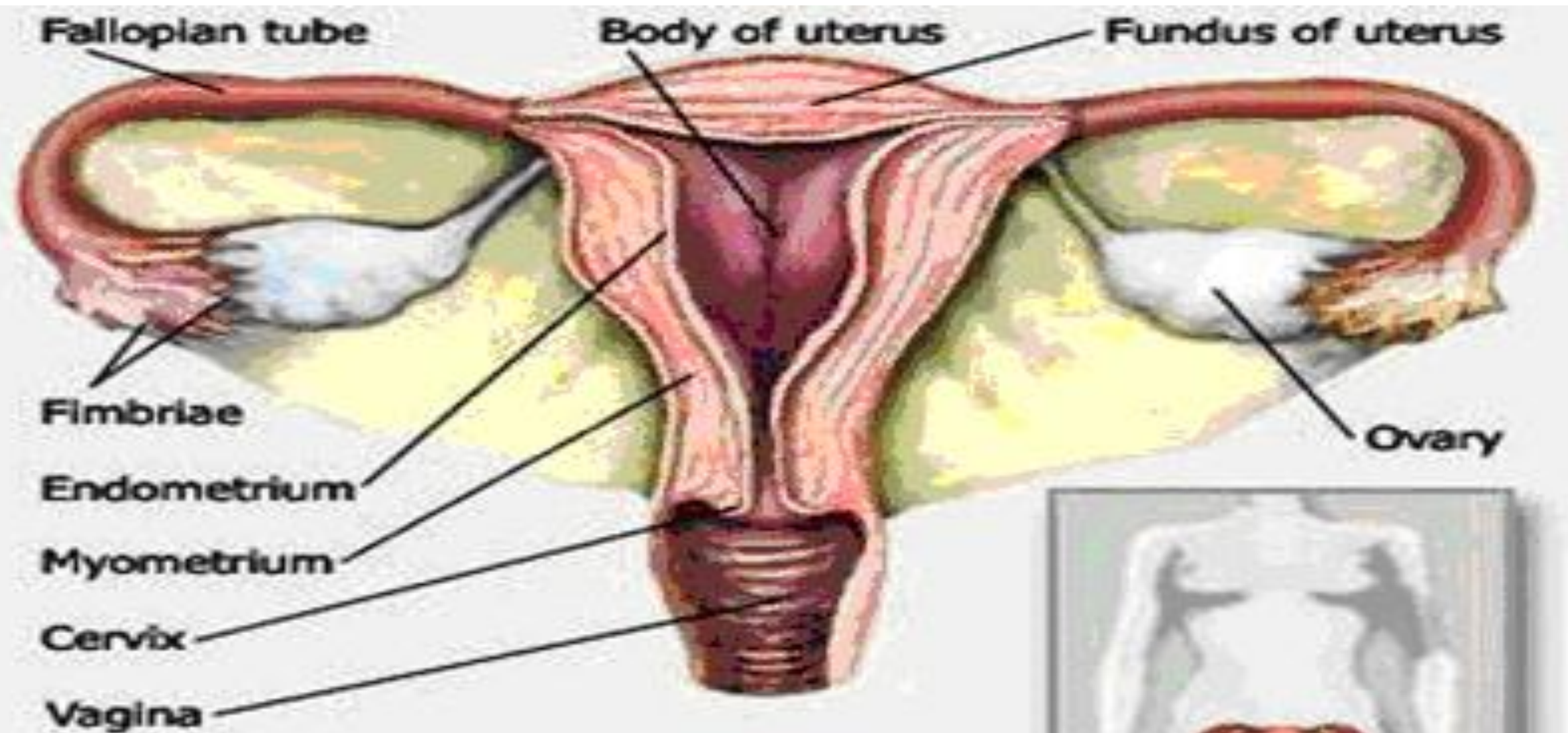
No	Organ	Definisi
1	Testis	Buah zakar → produksi air mani / semen
2	Ductus	Saluran ekskresi air mani dan spermatozoa
3	Epididimis	Anak buah zakar; ujung testis; berfungsi menyimpan, transit, pematangan spermatozoa
4	Vas deferens	Perpanjangan dari epididimis yang menghubungkan vesikula seminalis untuk membentuk saluran ejakulasi
5	Duktus seminalis	Kandung mani; bersama kelenjar prostat membentuk semen
6	Ejakulator duct vesicle / duktus vesikula ejakulator	Saluran dibentuk oleh duktus vas deferens dan duktus vesikula seminalis
7	Uretra	Saluran pengeluaran sperma dan urin
8	Glandula accesoris	Sekresi sperma; membentuk cairan semen
9	Kelenjar prostat	Kelenjar yang mengelilingi leher kandung kemih dan uretra; sekresi air mani
10	Genitalia eksterna	Skrotum dan penis

Sistem reproduksi wanita



Anatomi reproduksi wanita





Female reproductive organs



Organ reproduksi wanita dibagi 2 bagian

:

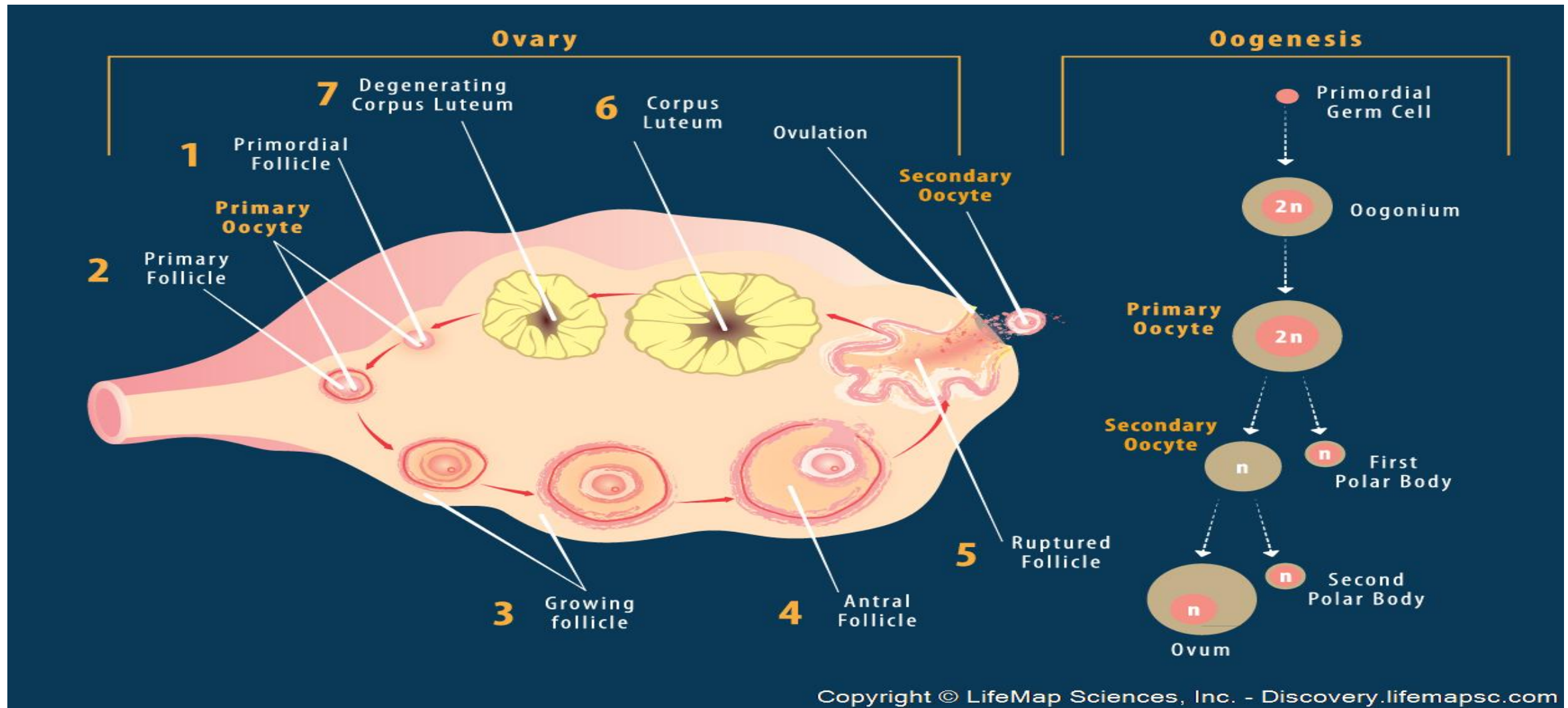
Organ reproduksi eksternal disebut vulva yang meliputi :

- Mons pubis / veneris
- Labia mayora
- Labia minora
- clitoris

Organ reproduksi internal, meliputi :

- Ovarium
- Tuba fallopi
- Uterus
- vagina

Oogenesis



Hormon Wanita

- FSH = merangsang perkembangan folikel pada ovarium dan sekresi estrogen.
- LH = bersama dengan estrogen untuk stimulasi ovulasi dan pembentukan progesteron oleh korpus luteum
- Prolaktin = membantu kelahiran dan memelihara sekresi susu oleh kelenjar susu
- Oksitosin = menstimulasi kontraksi otot polos pada rahim wanita selama proses melahirkan